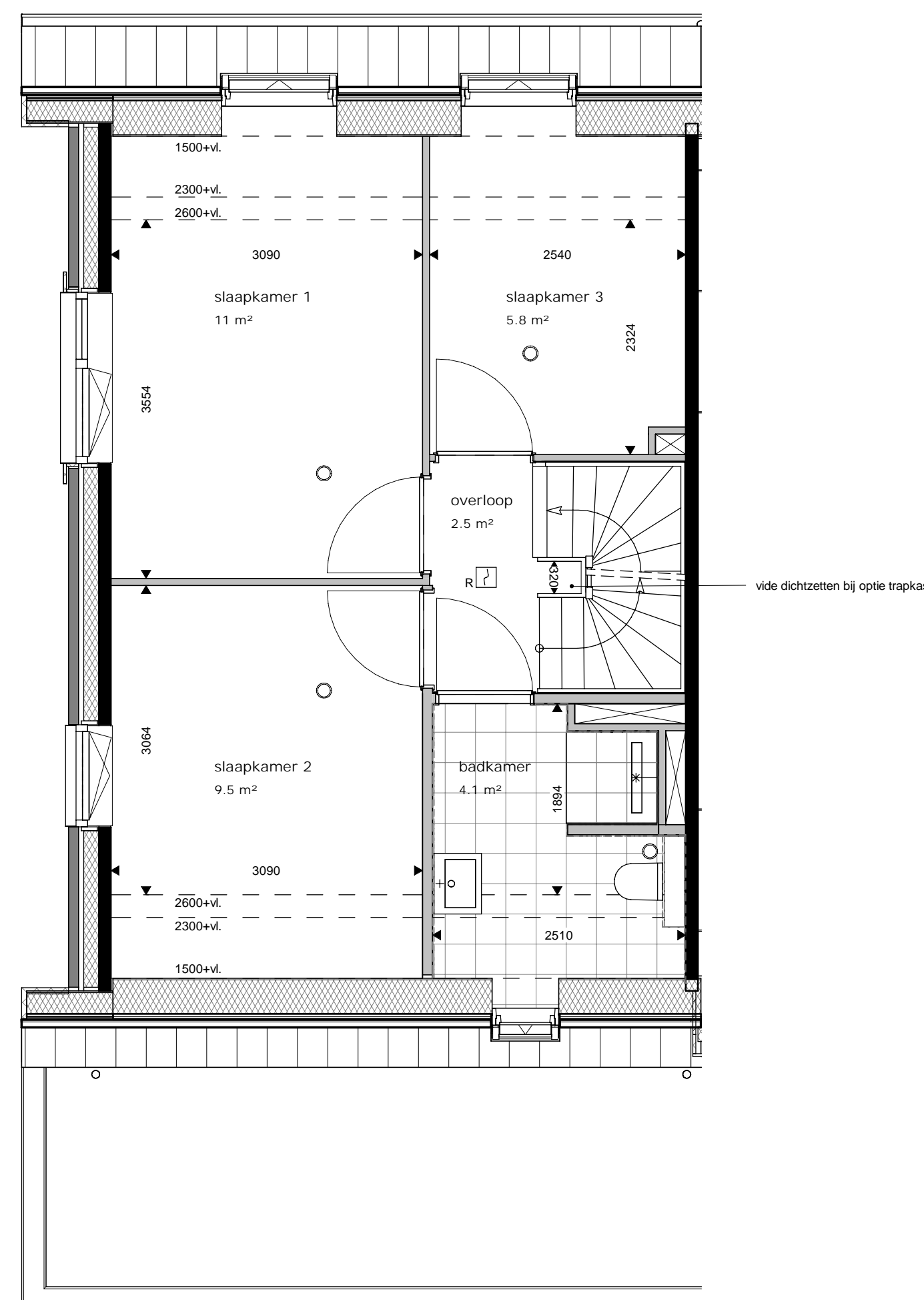
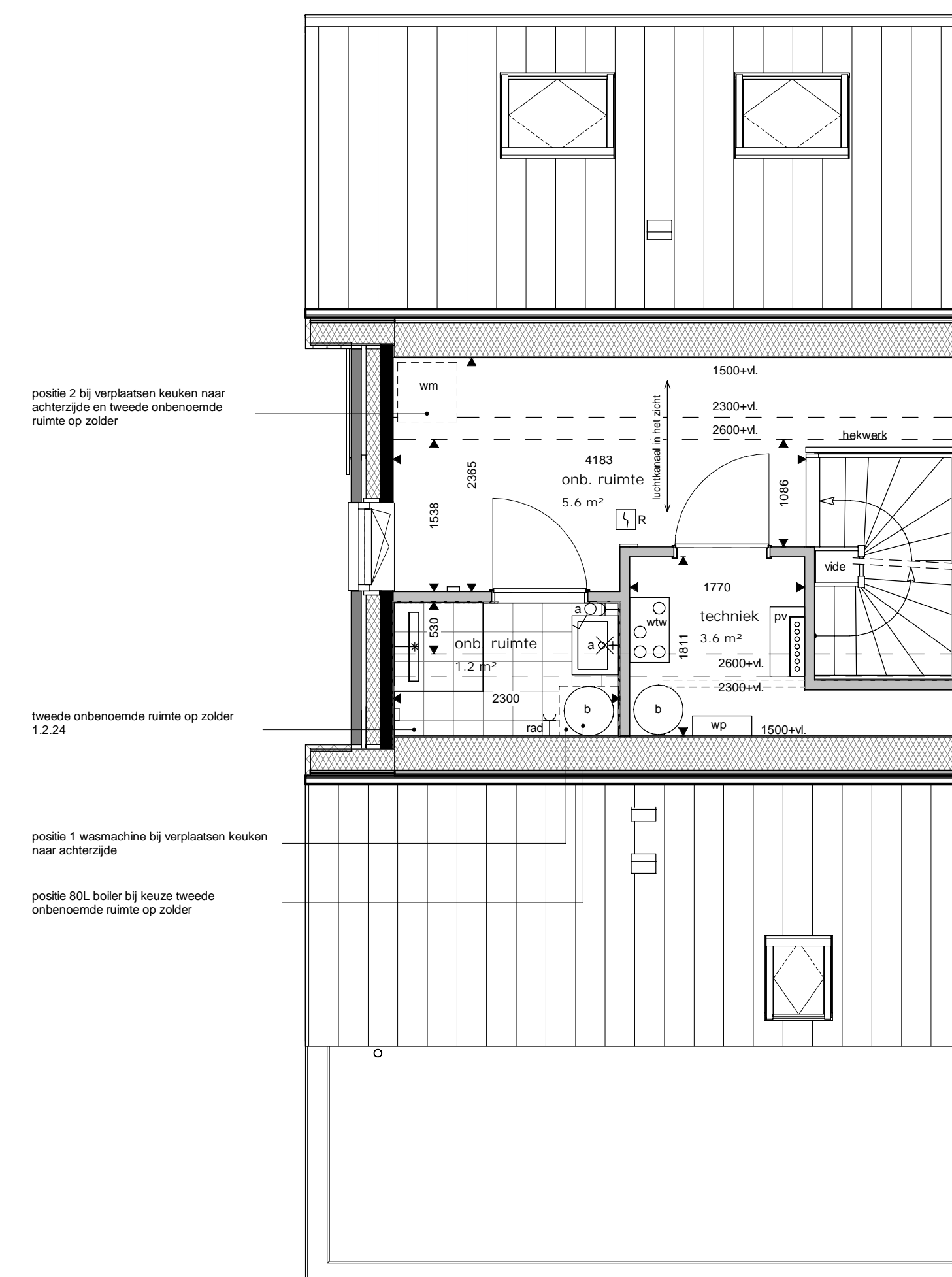


begane grond
schaal 1:50



eerste verdieping
schaal 1:50



tweede verdieping
schaal 1:50

- | | | |
|------------|--|---|
| gevel | | metselwerk GabbroMetalic WF wildverband |
| | | metselwerk Ogenagaat WF wildverband |
| plaatgrond | | dragende constructieve wand |
| | | isolatiemateriaal |
| | | metselwerk, wildverband |
| | | lichte scheidingwand |
-
- | | | |
|----------|--|------------------------------------|
| algemeen | | entree woning |
| | | meterkast |
| | | wtv ventilatiebox |
| | | warmte pomp met boiler |
| | | warmte pomp |
| | | boiler |
| | | douchehoek, vloer- en wandtegels |
| | | opstelplaats wasmachine, wasdroger |
| | | hemelwaterafvoer, zink |
| | | ventilatiepunt, in plafond |
| | | ventilatiepunt, in wand |
| | | rookmelder aangesloten op lichtnet |
| | | cv verdeler |
| | | cv verdeler met houten omkasting |
| | | WTW geveelrooster |

- | | | |
|-------------------------------|--|---|
| elektrotechnische installatie | | wandcontactdoos met randsaarde - 1 vouddig |
| | | wandcontactdoos met randsaarde - 2 vouddig in compactdoos |
| | | wandcontactdoos t.b.v. radiator |
| | | aansluitpunt - data |
| | | detectiepunt mechanische ventilatie |
| | | aansluitpunt thermostaat |
| | | aansluitpunt - onbedraad |
| | | aansluitpunt omvormer pv panelen |
| | | schakelaar - 1 polig |
| | | serieschakelaar |
| | | serie-wisselschakelaar |
| | | buitenlichtpunt |
| | | lichtpunt op centraaldoos, plafond |
| | | wandlichtpunt |
| | | deurbel |
| | | voordeurbel |

Bij schuine daken is gemaatvoerd tot aan de hoogtelijn 2600+vloer, bij technische ruimten tot 1500+vloer.

Het terrein is indicatief weergegeven, er kunnen geen rechten aan ontleend worden.

Voor terrein aansluiting woning zie situatietekening.

Kleuren en materialen
Kleuren en materialen zijn indicatief weergegeven. Materiaal en afwerking worden uitgevoerd cf. technische omschrijving en technische uitwerking.

Installaties
Elektra en werktuigbouwkundige installaties zijn indicatief weergegeven. Na gekozen kopersopties en verdere technische afstemming worden de definitieve posities vastgesteld en kunnen afwijkingen ontstaan i.o.v. de KAO tekeningen. Posities en aantallen van ribbass en afzuigpunten van de mechanische ventilatie worden nader bepaald.

Maatvoering
Alle maatvoering is indicatief. Oppervlakten en maatvoering zijn met uiterste zorg geplaatst, deze kunnen echter foutieve waarden bevatten. De oppervlakten geven een indicatie van de ruimtemaat en staan niet gelijk aan de verblifruimte oppervlakten. Het kan voorkomen dat niet de gehele oppervlakte van de ruimte voldoet aan de gestelde daglichteisen. Daarvoor wordt de zogeheten "rijstappemethode" gehanteerd. Dit deel is lichtgrijs aangegeven op tekening. De woningen voldoen hiermee volledig aan de gestelde eisen van de Bouwreggeving. Indien gewenst kunt u voor uw type woning hier meer informatie over krijgen.

