

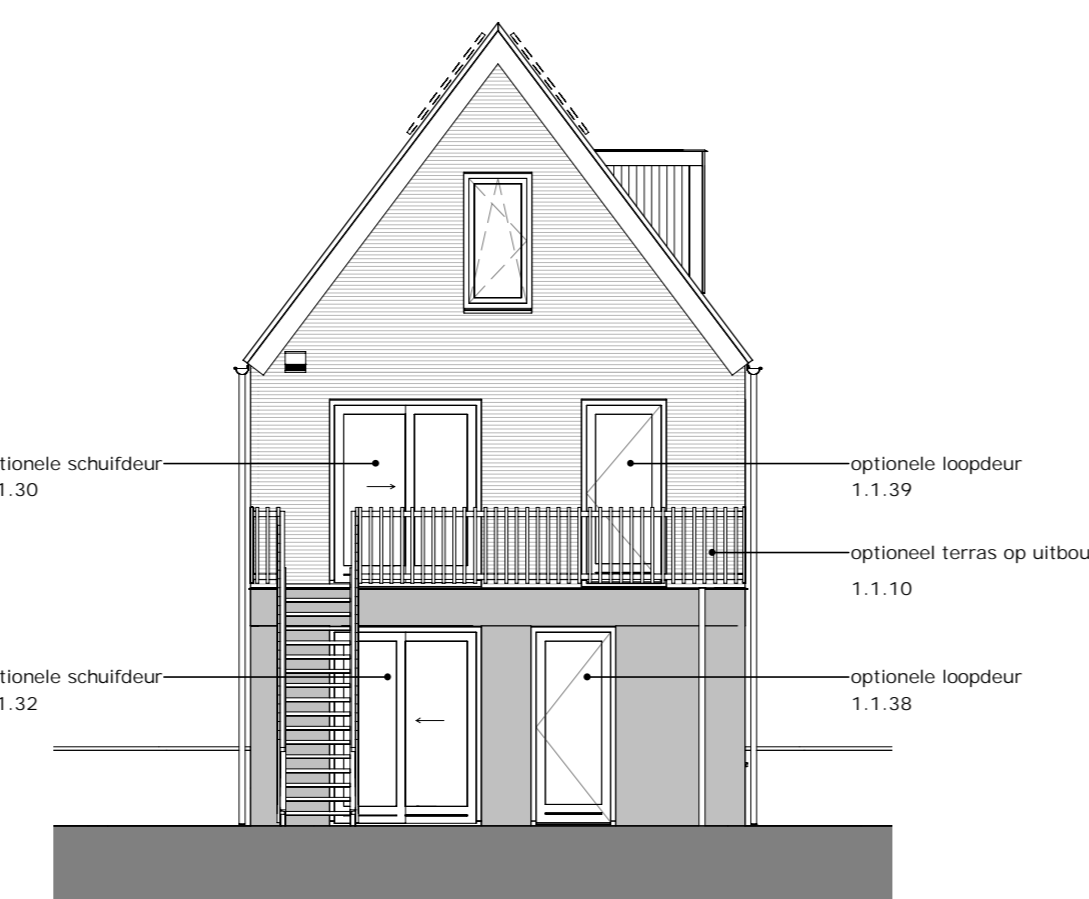
voorgevel

schaal 1:100



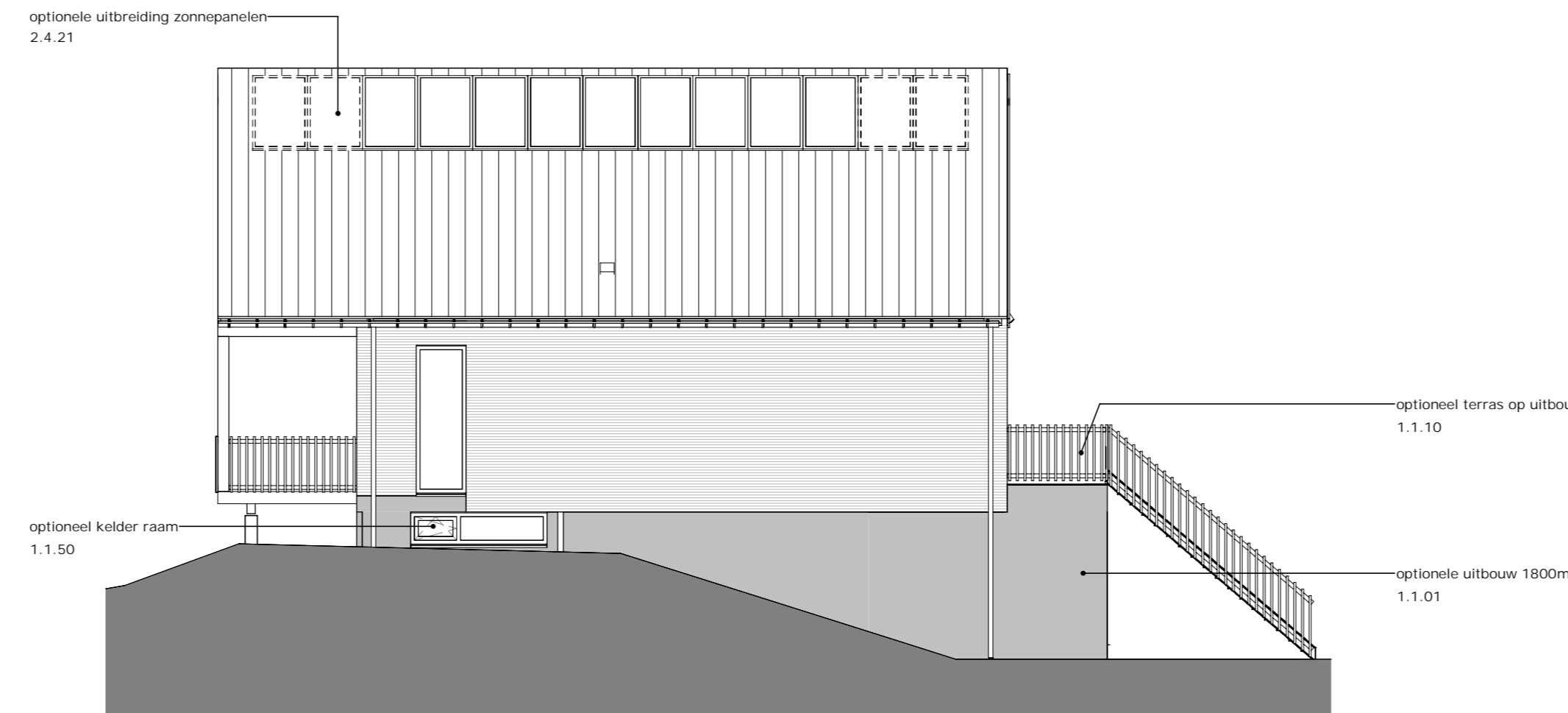
zijgevel links

schaal 1:100



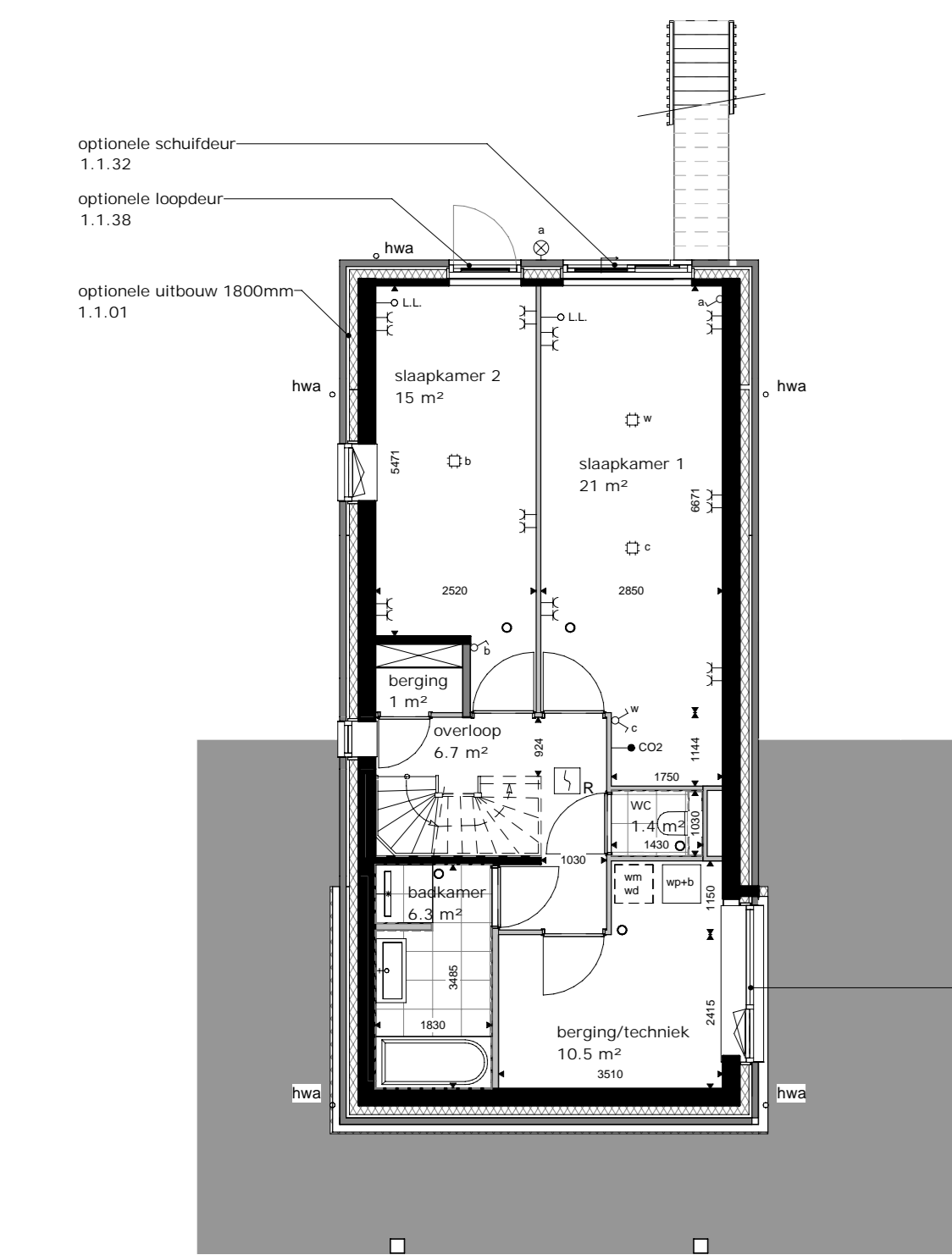
achtergevel

schaal 1:100



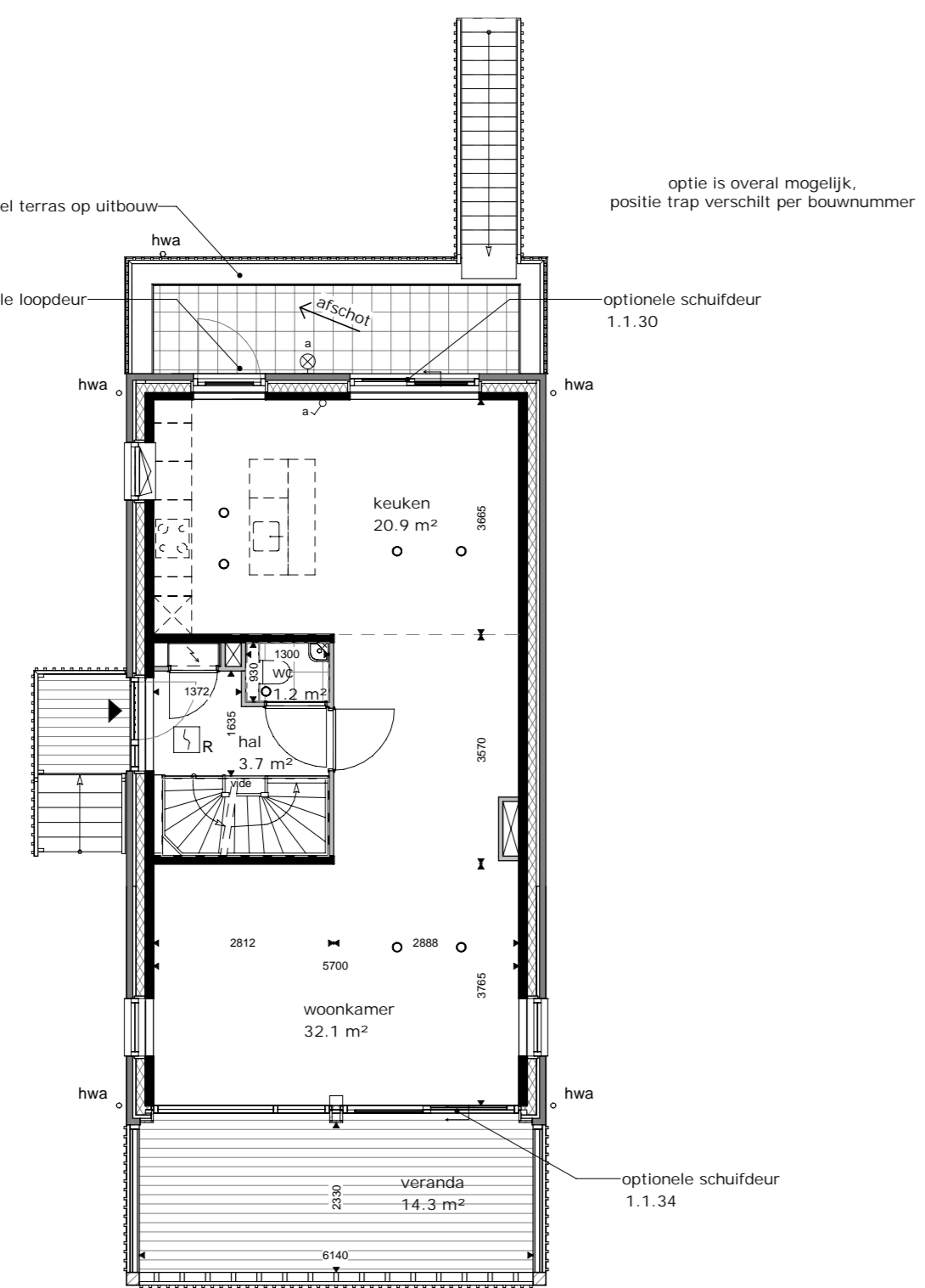
zijgevel rechts

schaal 1:100



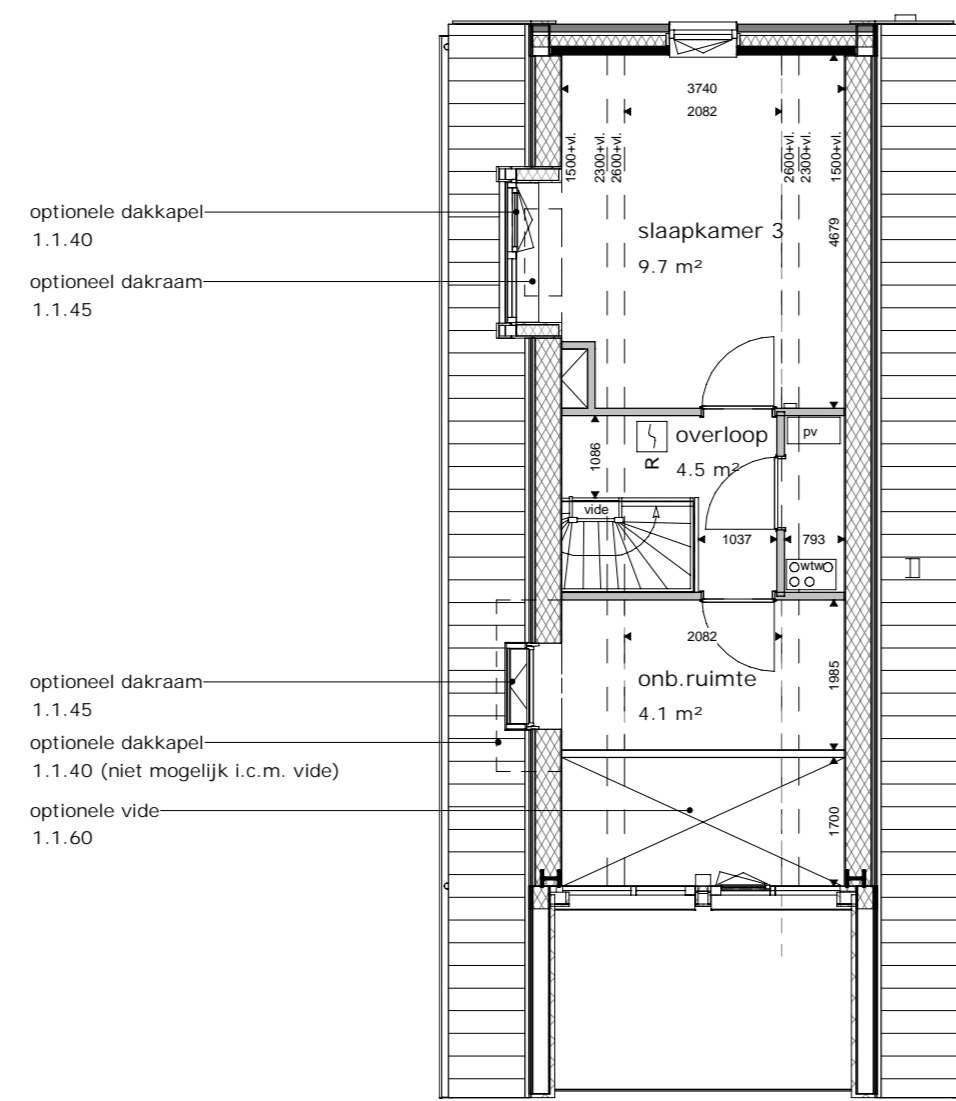
souterrain

schaal 1:100



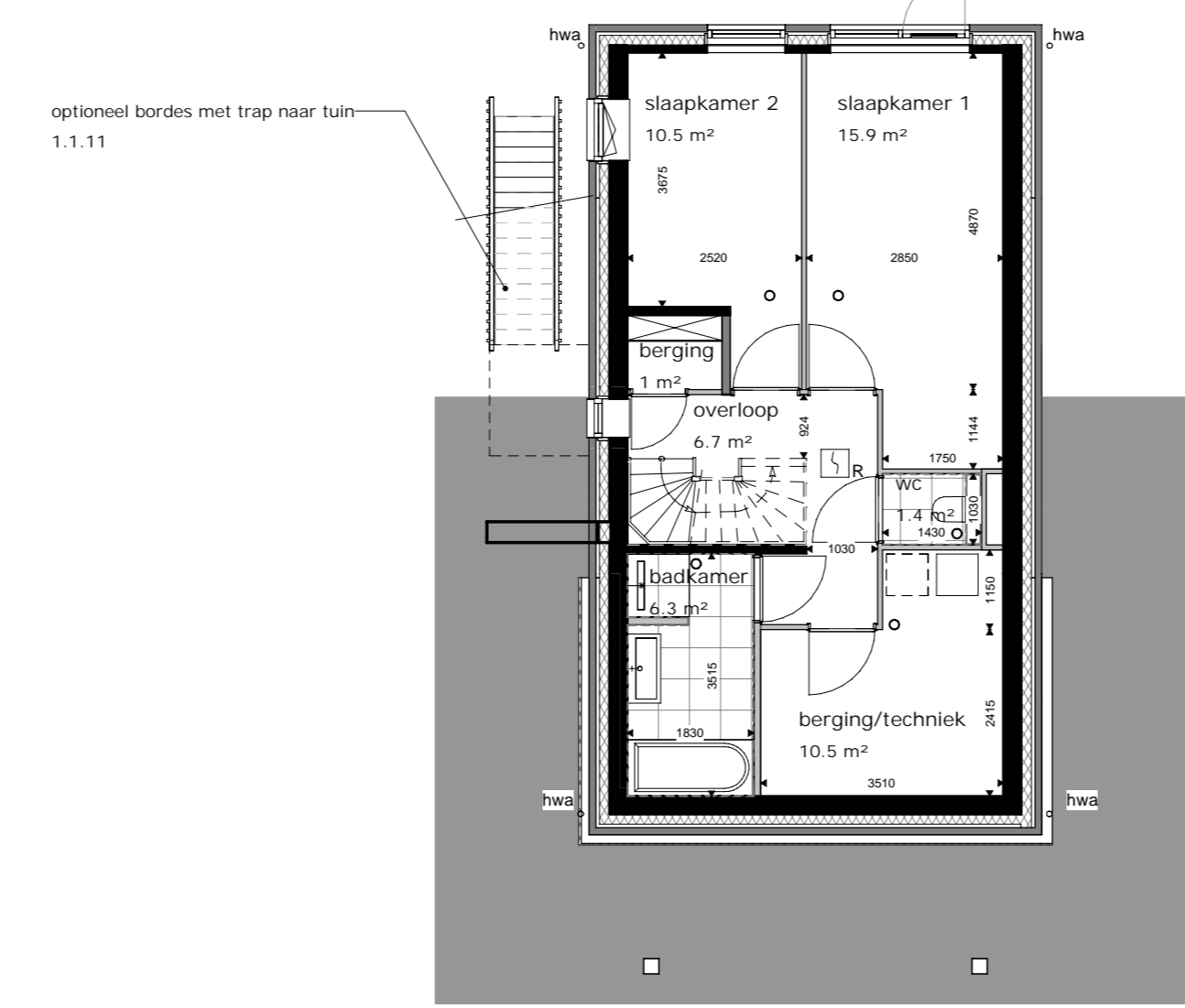
begane grond

schaal 1:100



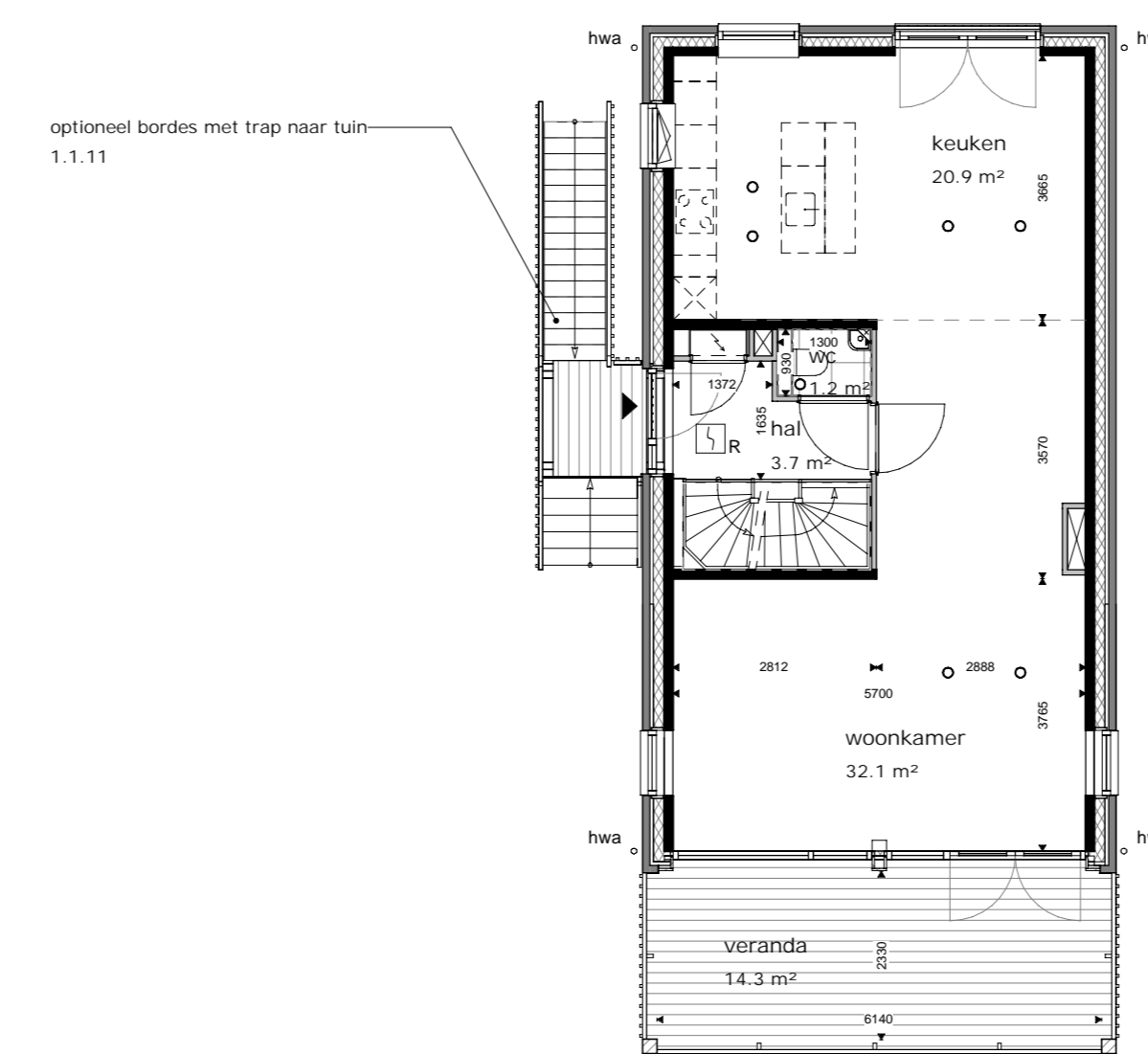
eerste verdieping

schaal 1:100



souterrain

schaal 1:100



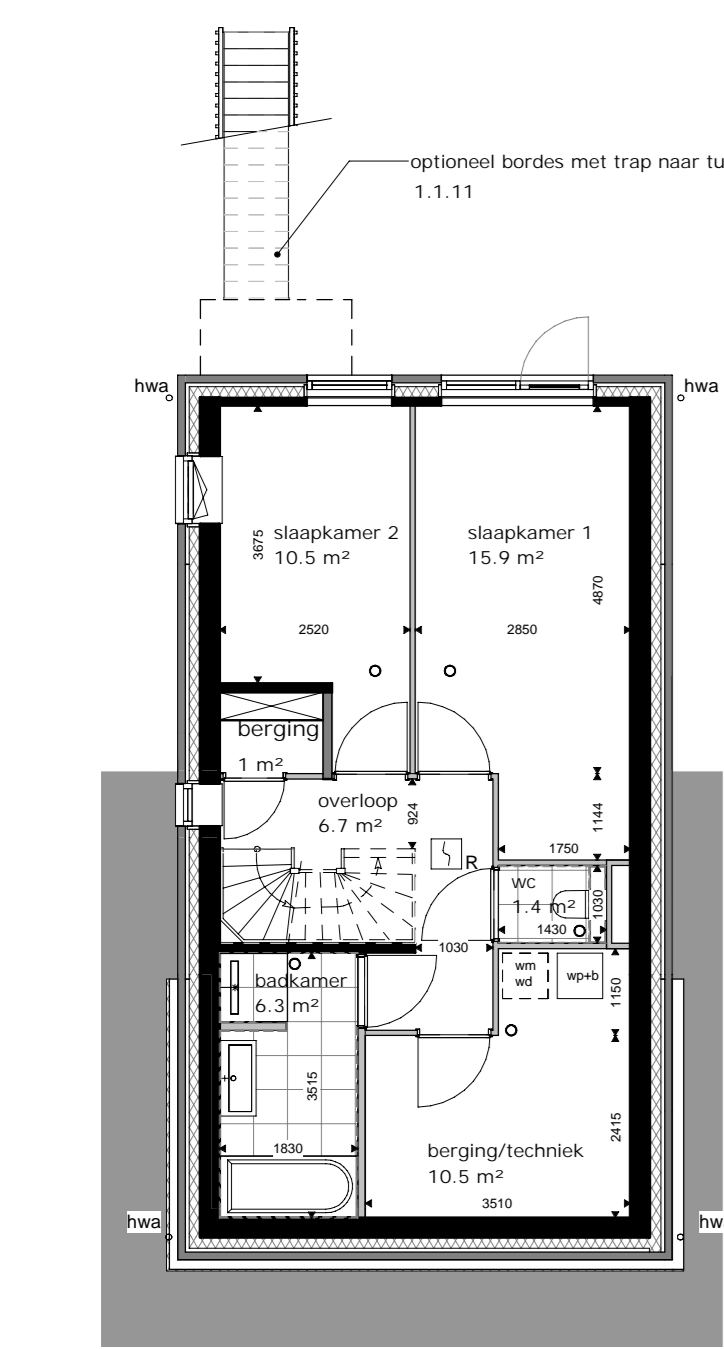
begane grond

schaal 1:100



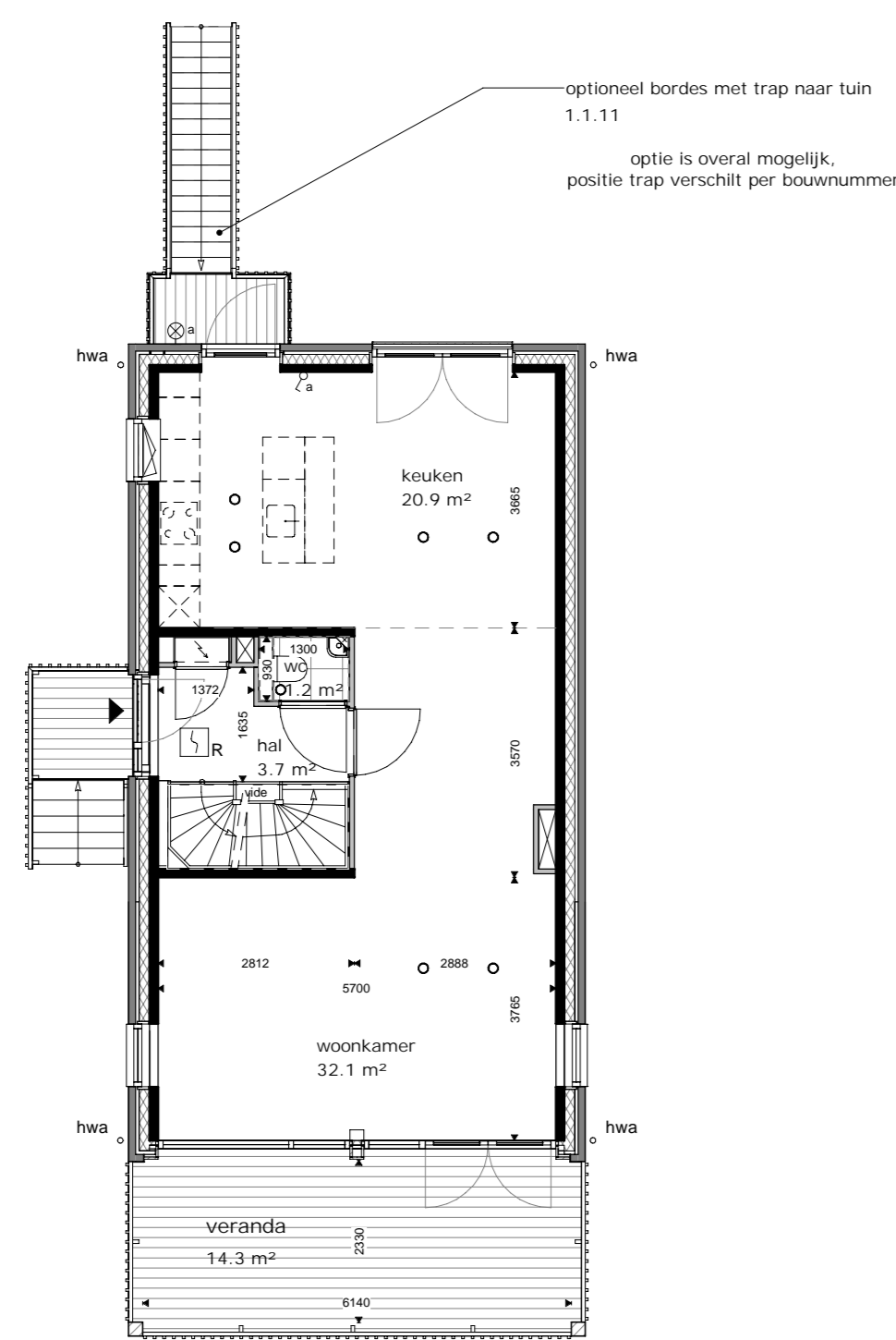
zijgevel links zonder uitbouw

schaal 1:100



souterrain

schaal 1:100



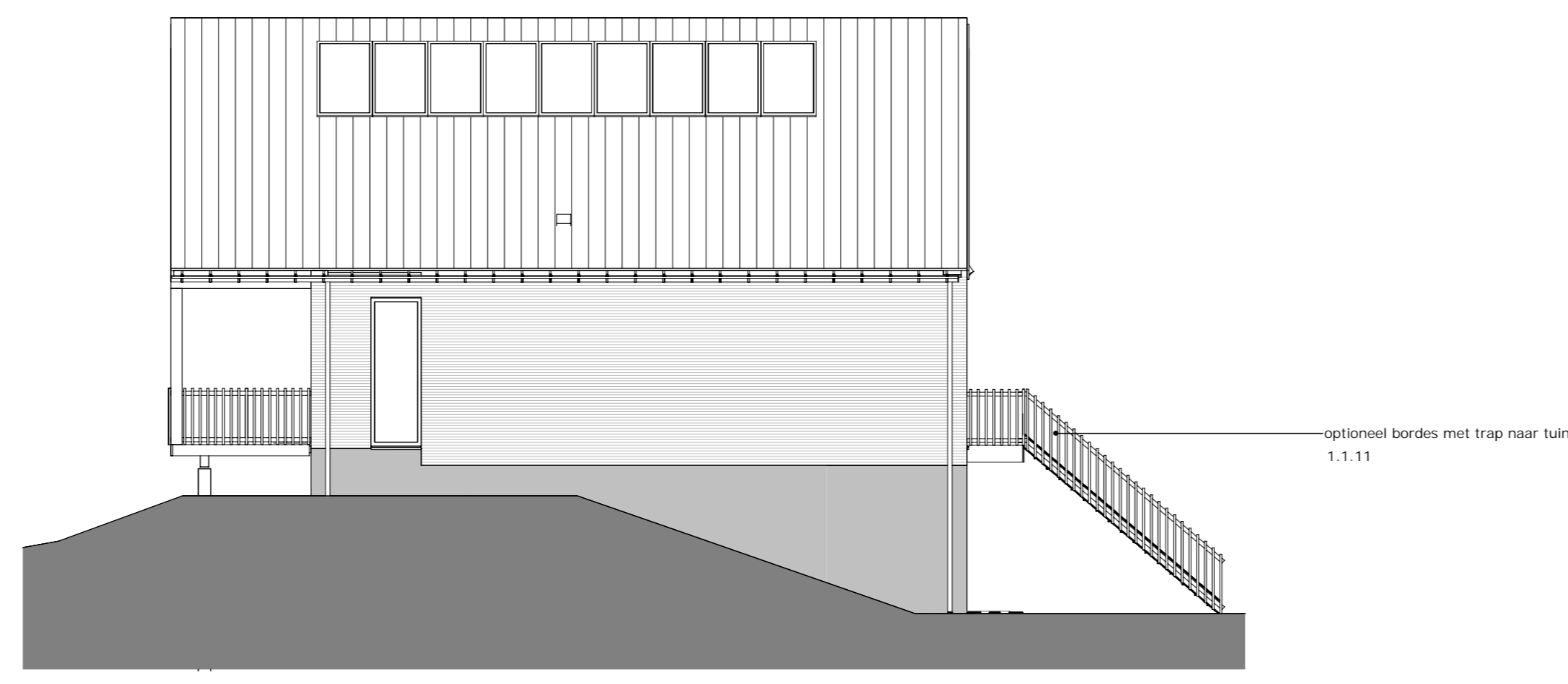
begane grond

schaal 1:100



achtergevel met trap

schaal 1:100



zijgevel rechts met trap

schaal 1:100

gevel		metselwerk GabbroMetalic WF witverband
		metselwerk Ogenagaat WF witverband
plaatgrond		dragende constructieve wand
		isoleermateriaal
		metselwerk, witverband
		lichte scheidingswand

algemeen		entree woning
		meterkast
		WV ventilatiebox
		warme pomp met boiler
		warme pomp
		boiler
		douchehoek, vier- en wandtegels
		opstelplaats wasmachine, wasdroger
		hemelwaterafvoer, zink
		ventilatieput, in plafond
		ventilatieput, in wand
		rookmelder aangesloten op lichtnet
		cv verdelers
		cv verdelers met houten omkasting
		WTW gevelrooster

elektronische installatie		windcontactdoos met randaarde - 1 voulig
		windcontactdoos met randaarde - 2 voulig in compactdoos
		windcontactdoos t.b.v. radiator
		aansluitpunt - data
		detectiepunt mechanische ventilatie
		aansluitpunt thermostat
		aansluitpunt - orbedraad
		aansluitpunt omvormer pv panelen
		schakelaar - 1 polig
		serieschakelaar
		serie-wisselschakelaar
		buiterschakelaar
		lichtpunt op centraldoos, plafond
		wandlichtpunt
		deurbel
		voordeurbel

Bij schuine daken is gemaatvoerd tot aan de hoogtelijn 2600+vloer, bij technische ruimten tot 1500+vloer.
 Het terrein is indicatief weergegeven, er kunnen geen rechten aan ontleend worden.
 Voor terrein aansluiting woning zie situatietekening.
Kleuren en materialen
 Kleuren en materialen zijn indicatief weergegeven. Materiaal en afwerking worden uitgevoerd d. technische omschrijving en technische afwerking.
Installaties
 Elektra en werktuigbouwkundige installaties zijn indicatief weergegeven. Na gekozen koperspecificaties en verdere technische afstemming worden de definitieve posities vastgesteld en kunnen afwijkingen ontstaan t.o.v. de KAO tekeningen. Posities en aantallen van inbiss en afzorgpunten van de mechanische ventilatie worden nader bepaald.
Maatvoering
 Alle maatvoering is indicatief. Oppervlakten en maatvoering zijn met uiterste zorg geplaatst, deze kunnen echter foutieve waarde bevatten. De oppervlakten geven een indicatie van de ruimtemaat en staan niet gelijk aan de definitieve oppervlakten. Het kan voorkomen dat met de getelde oppervlakten van de ruimte voldoet aan de gestelde daglichteisen. Daarvoor wordt de zogeheten 'kritische methode' gehanteerd. Dit deel is lichtgrig aangegeven op tekening. De weergegeven vloeren hebben voldoende aan de gestelde eisen van de Bouwregelgeving. Indien gewenst kunt u voor uw type woning hier meer informatie over krijgen.



bouwnummer 115, 121, 131, 137 als getekend
 bouwnummer 118, 140, 141 als gespiegeld