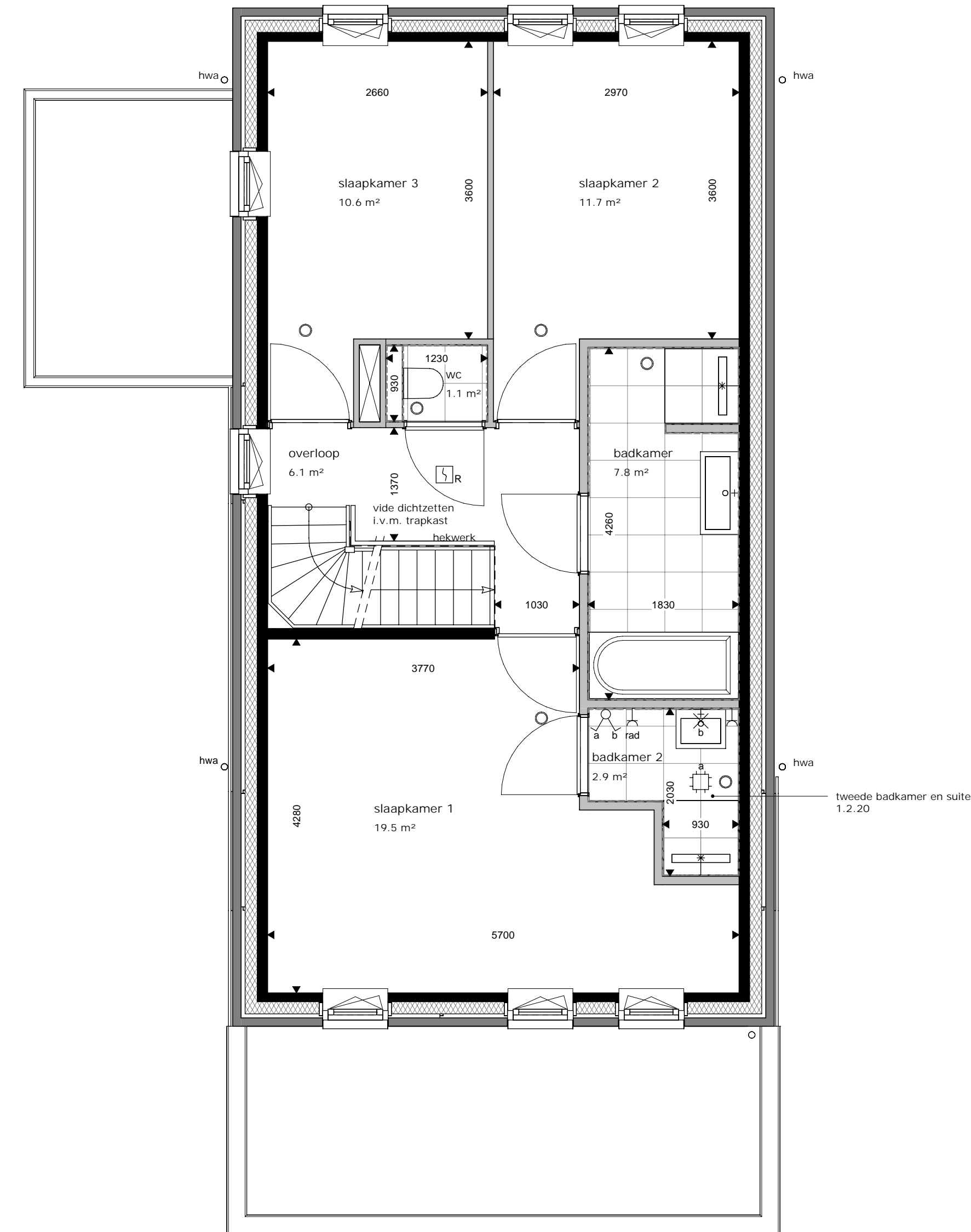


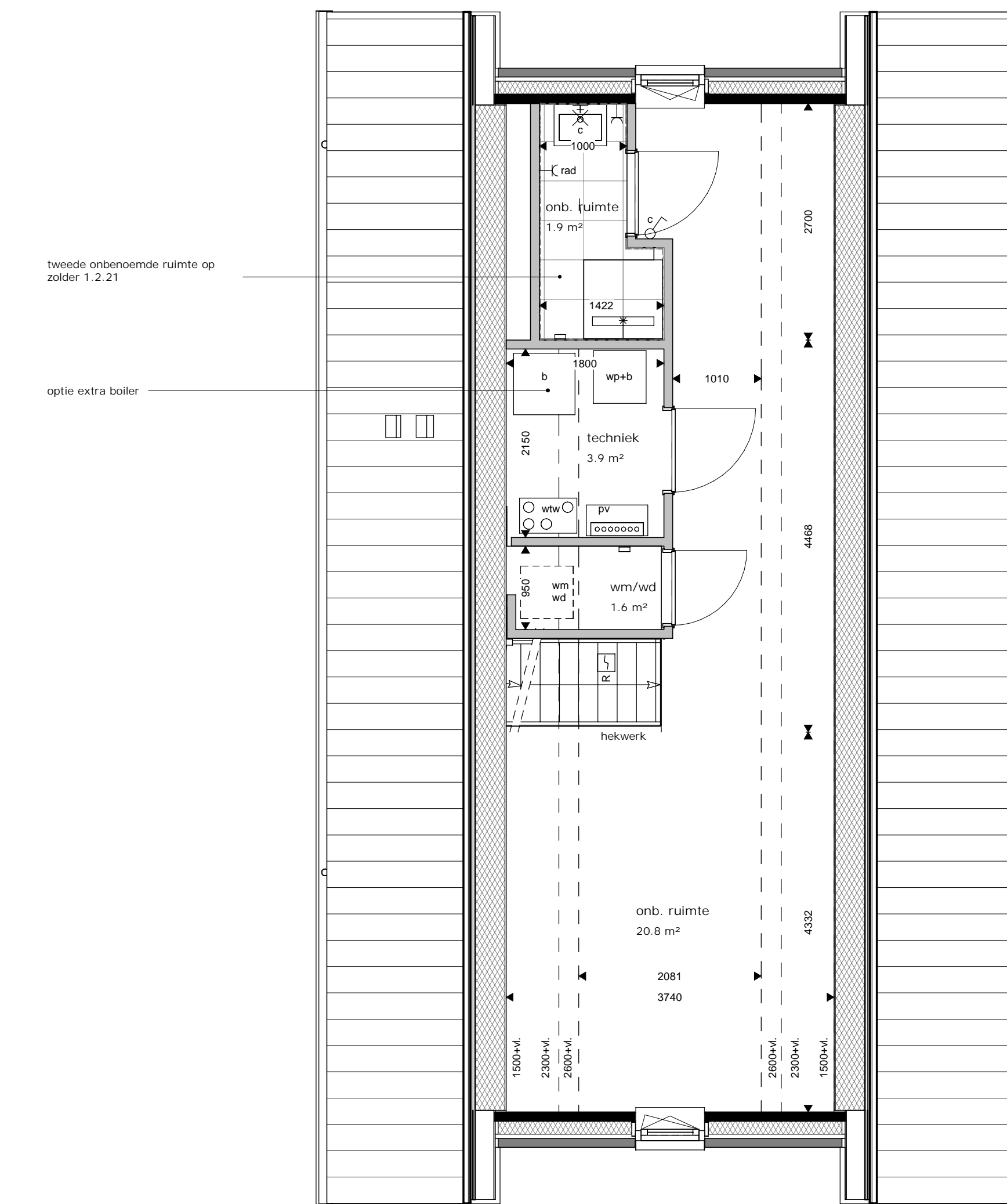
begane grond

schaal 1 : 50



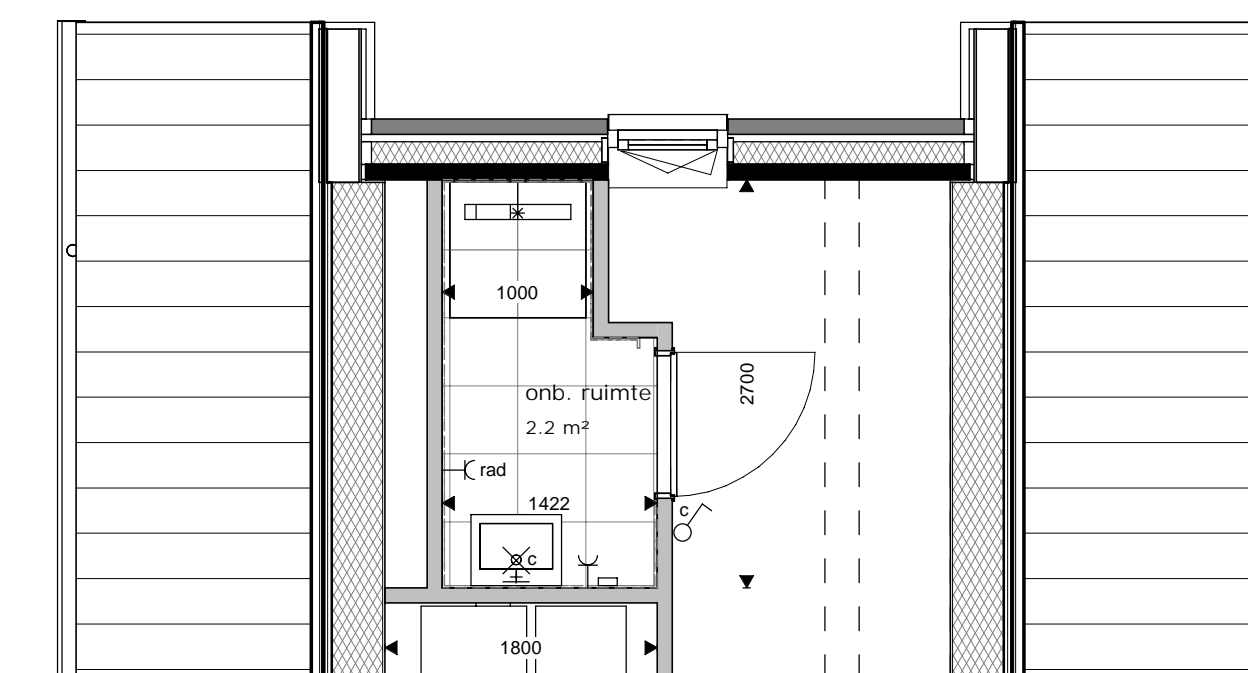
eerste verdieping

schaal 1 : 50

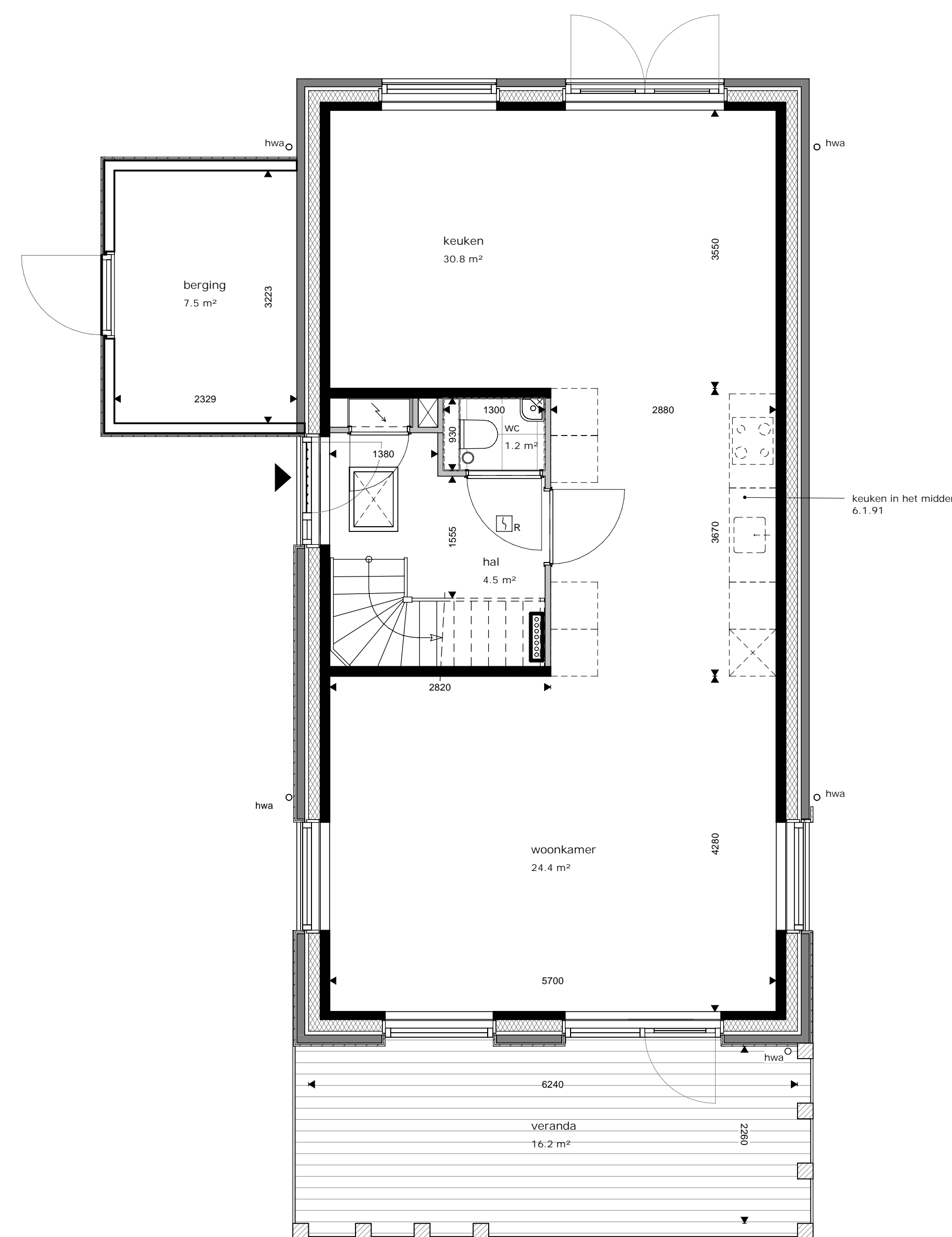


tweede verdieping

schaal 1 : 50


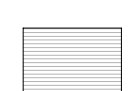



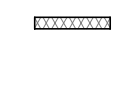
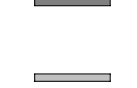

tweede verdieping, alternatief badkamer


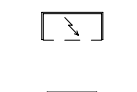
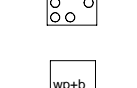
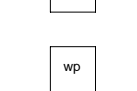
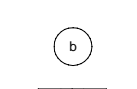
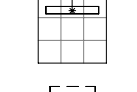
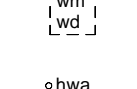


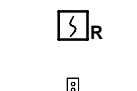
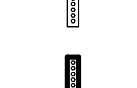
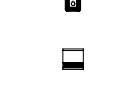

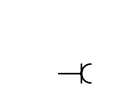



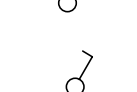
begane grond

schaal 1 : 50

gevel  
 metselwerk GabbroMetallic WF wildverband  
 metselwerk Ogenagaat WF wildverband

plaftegrond  
 dragende constructieve wand  
 isolatiemateriaal  
 metselwerk, wildverband  
 lichte scheidingwand

algemeen  
 entree woning  
 meterkast  
 wtv ventilatiebox  
 warmte pomp met boiler  
 warmte pomp  
 boiler  
 douchehoek, vloer- en wandtegels  
 opstelplaats wasmachine, wasdroger  
 hemelwaterafvoer, zink  
 ventilatiepunt, in plafond  
 ventilatiepunt, in wand  
 rookmelder aangesloten op lichtnet  
 cv verdeeler  
 cv verdeeler met houten omkasting  
 WTW geveelrooster

elektrotechnische installatie  
 wandcontactdoos met randsaarde - 1 vouddig  
 wandcontactdoos met randsaarde - 2 vouddig in compactdoos  
 wandcontactdoos t.b.v. radiator  
 aansluitpunt - data  
 detectiepunt mechanische ventilatie  
 aansluitpunt thermostaat  
 aansluitpunt - onbedraad  
 aansluitpunt omvormer pv panelen  
 schakelaar - 1 polig  
 serieschakelaar  
 serie-wisselschakelaar  
 buitenlichtpunt  
 lichtpunt op centraaldoos, plafond  
 wandlichtpunt  
 deurbel  
 voordeurbel

Bij schuine daken is gemaakt tot aan de hoogtelijn 2600+vloer, bij technische ruimten tot 1500+vloer.

Het terrein is indicatief weergegeven, er kunnen geen rechten aan ontleend worden.

Voor terrein aansluiting woning zie situatietekening.

**Kleuren en materialen**  
 Kleuren en materialen zijn indicatief weergegeven. Materiaal en afwerking worden uitgevoerd cf. technische omschrijving en technische uitwerking.

**Installaties**  
 Elektra en werktuigbouwkundige installaties zijn indicatief weergegeven. Na gekozen kopersopties en verdere technische afstemming worden de definitieve posities vastgesteld en kunnen afwijkingen ontstaan i.o.v. de KAO tekeningen. Posities en aantallen van ribbels en afzuigpunten van de mechanische ventilatie worden nader bepaald.

**Maatvoering**  
 Alle maatvoering is indicatief. Oppervlakten en maatvoering zijn met uiterste zorg geplaatst, deze kunnen echter foutieve waarden bevatten. De oppervlakten geven een indicatie van de ruimtemaat en staan niet gelijk aan de verblifruimte oppervlakten. Het kan voorkomen dat niet de gehele oppervlakte van de ruimte voldoet aan de gestelde daglichteisen. Daarvoor wordt de zogeheten "rijstapmethode" gehanteerd. Dit deel is lichtgrijs aangegeven op tekening. De woningen voldoen hiermee volledig aan de gestelde eisen van de Bouwregelgeving. Indien gewenst kunt u voor uw type woning hier meer informatie over krijgen.



NOORD