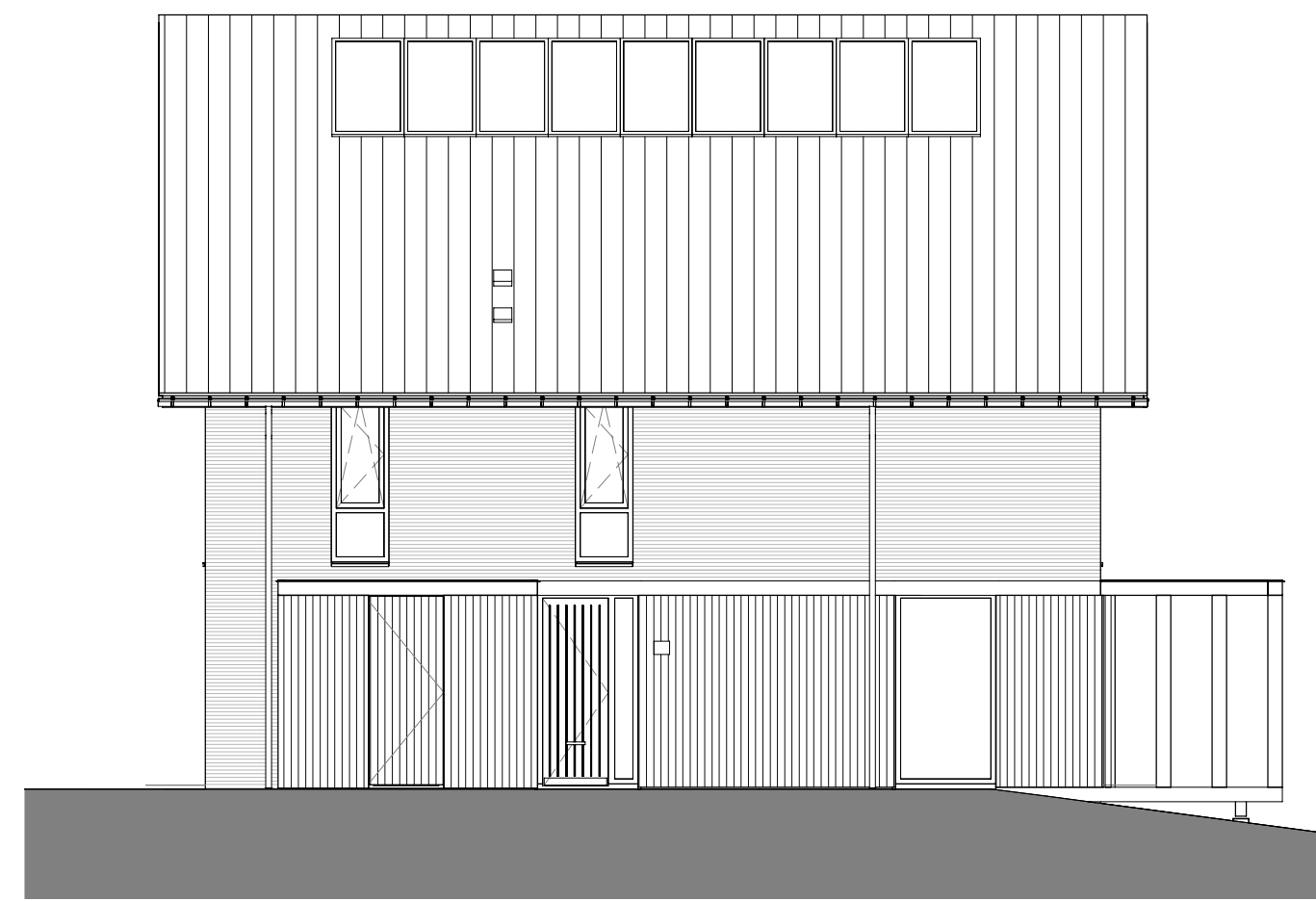




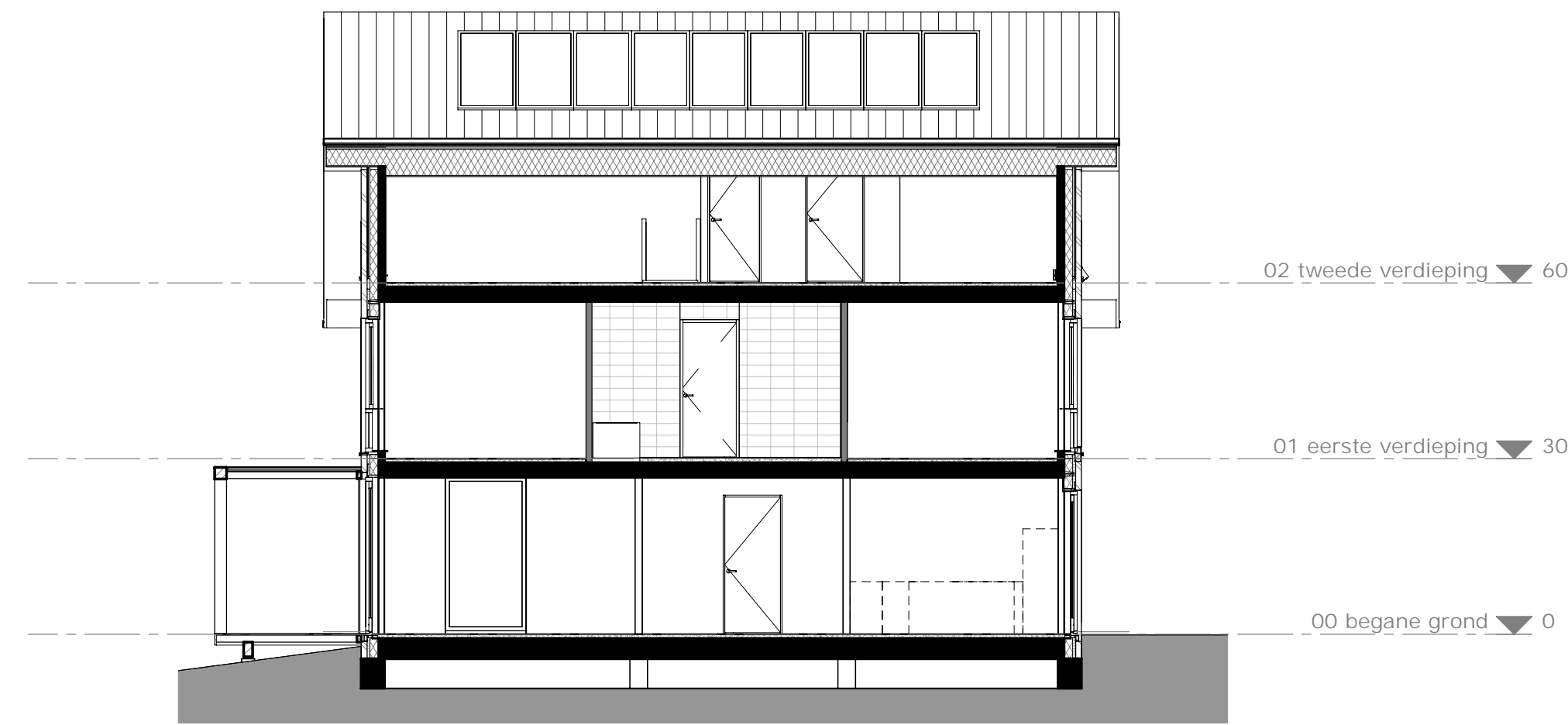
voorgevel

schaal 1 : 100



linker zijgevel

schaal 1 : 100



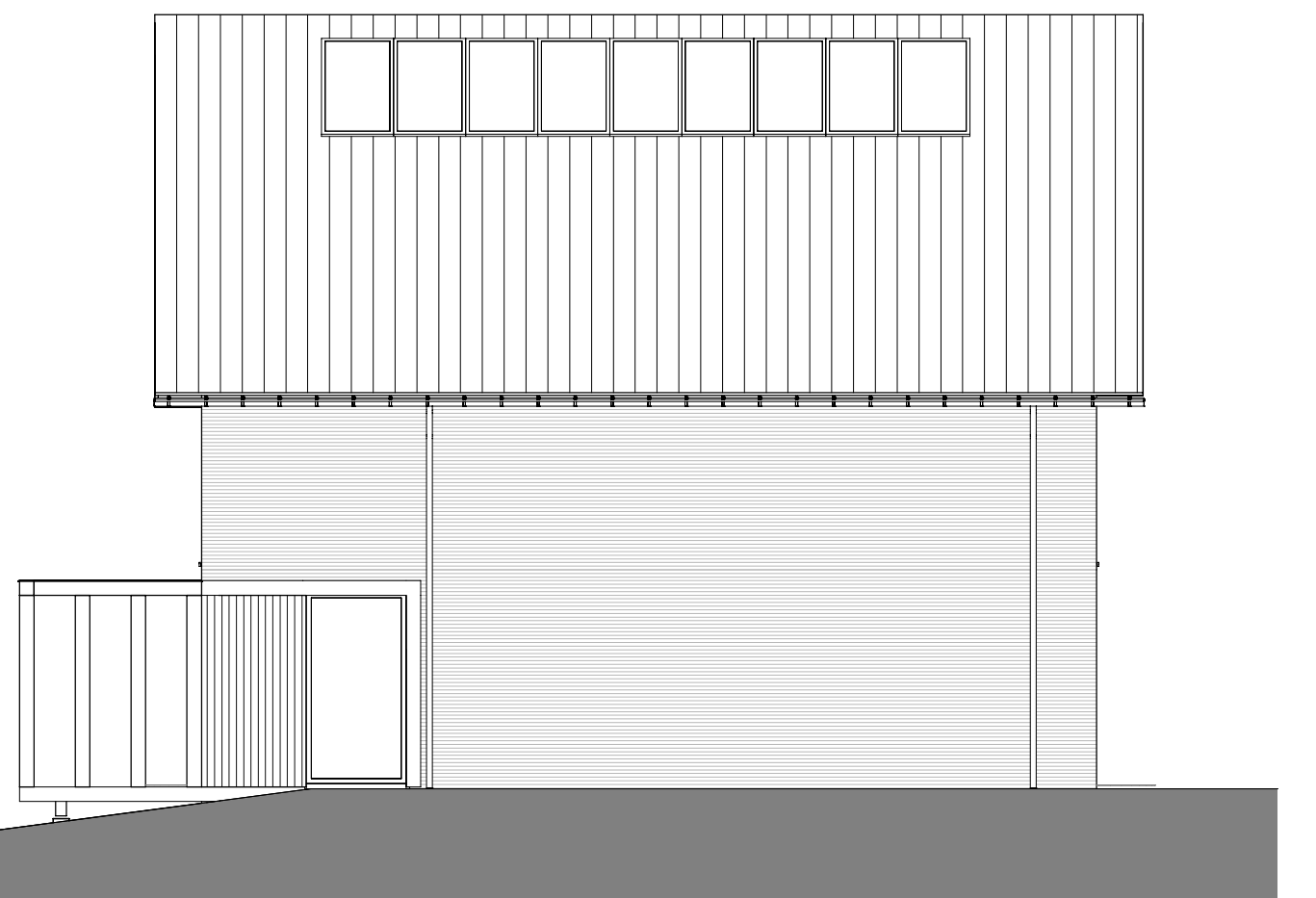
doorsnede 1

schaal 1 : 100



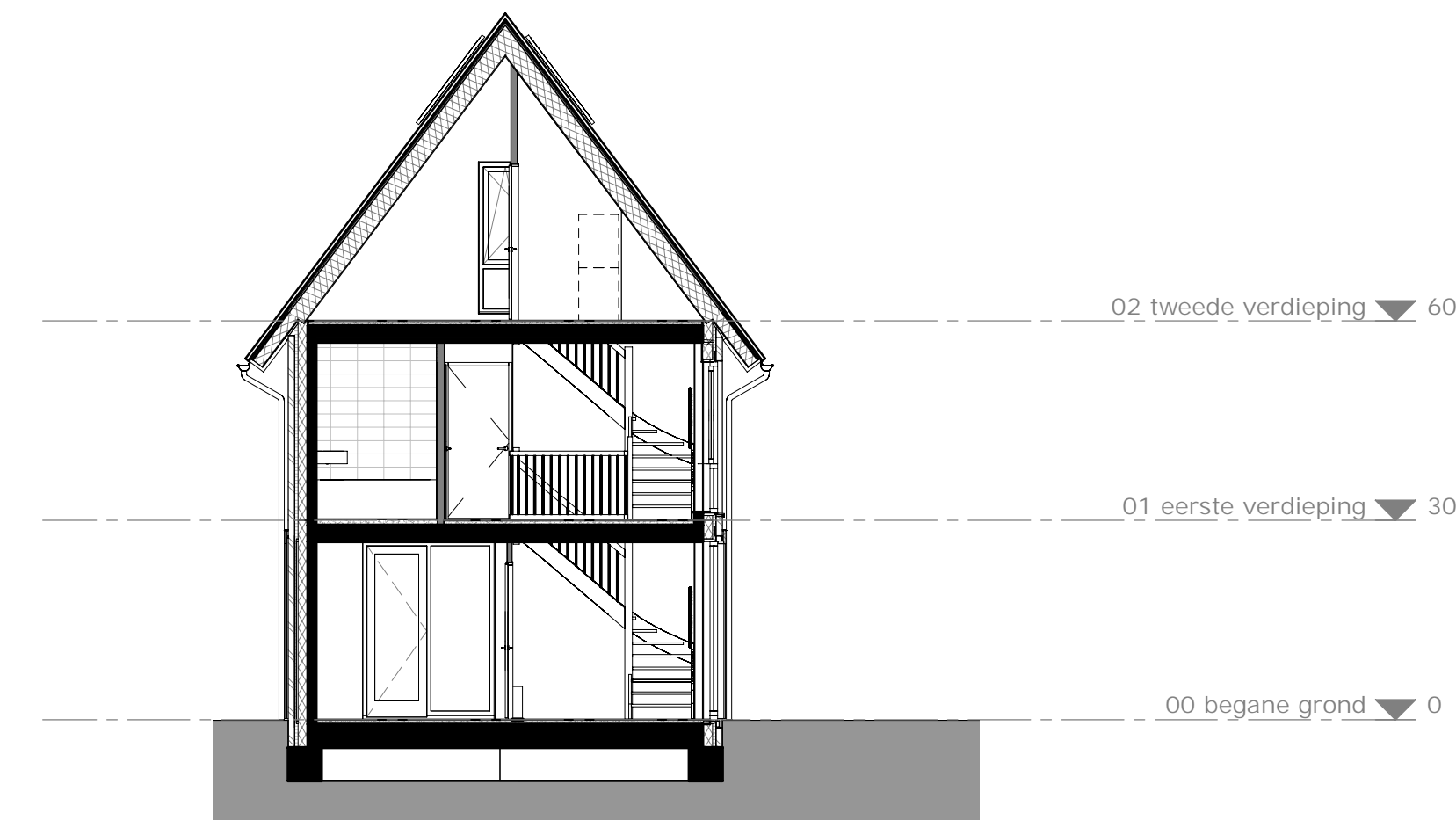
achtergevel

schaal 1 : 100



rechter zijgevel

schaal 1 : 100



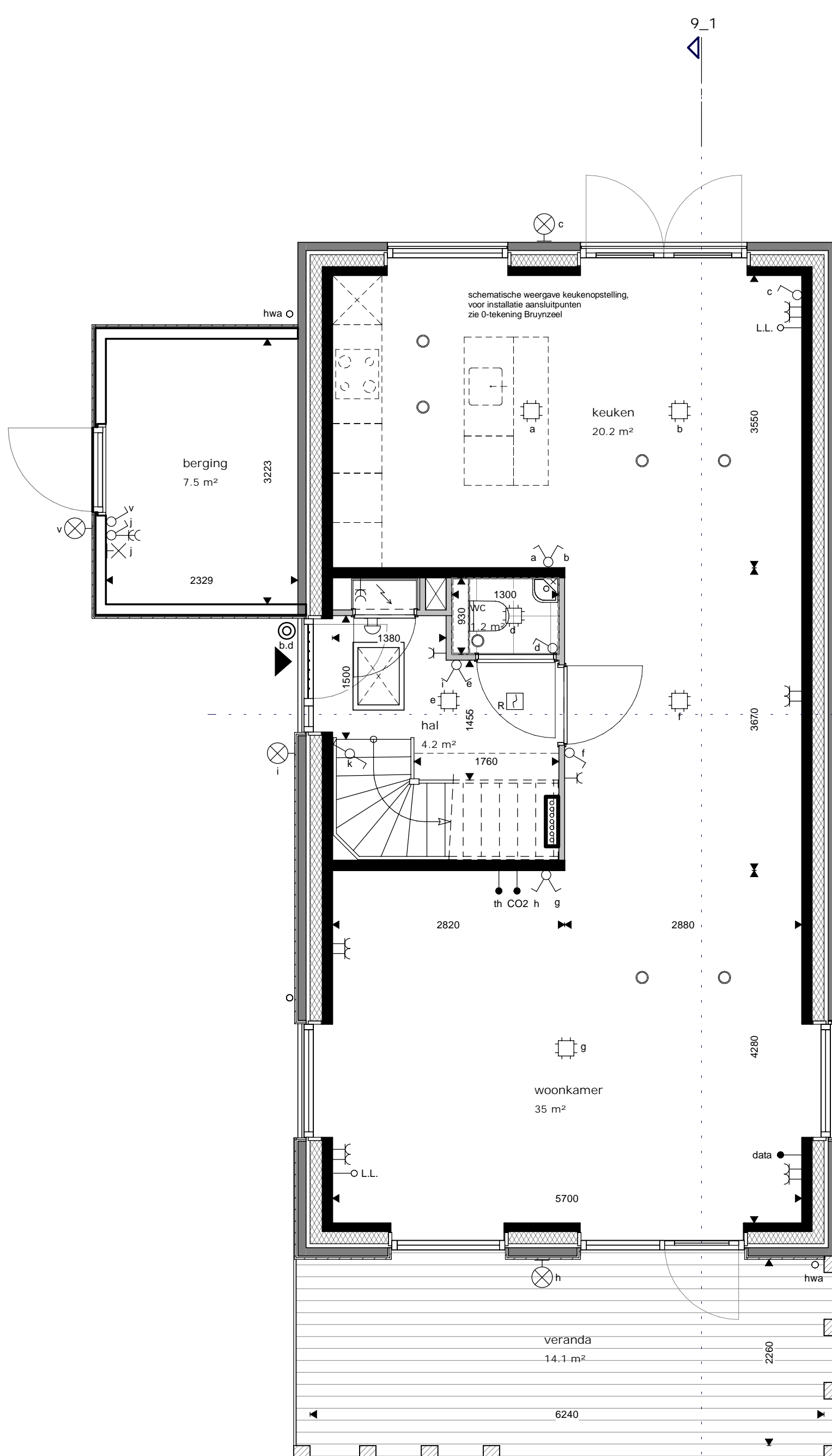
doorsnede 2

schaal 1 : 100

gevel		metselwerk GabbroMetallic WF wildverband
		metselwerk Ogenaaft WF wildverband
plaftegrond		dragende constructieve wand
		isolatiemateriaal
		metselwerk, wildverband
		lichte scheidingwand

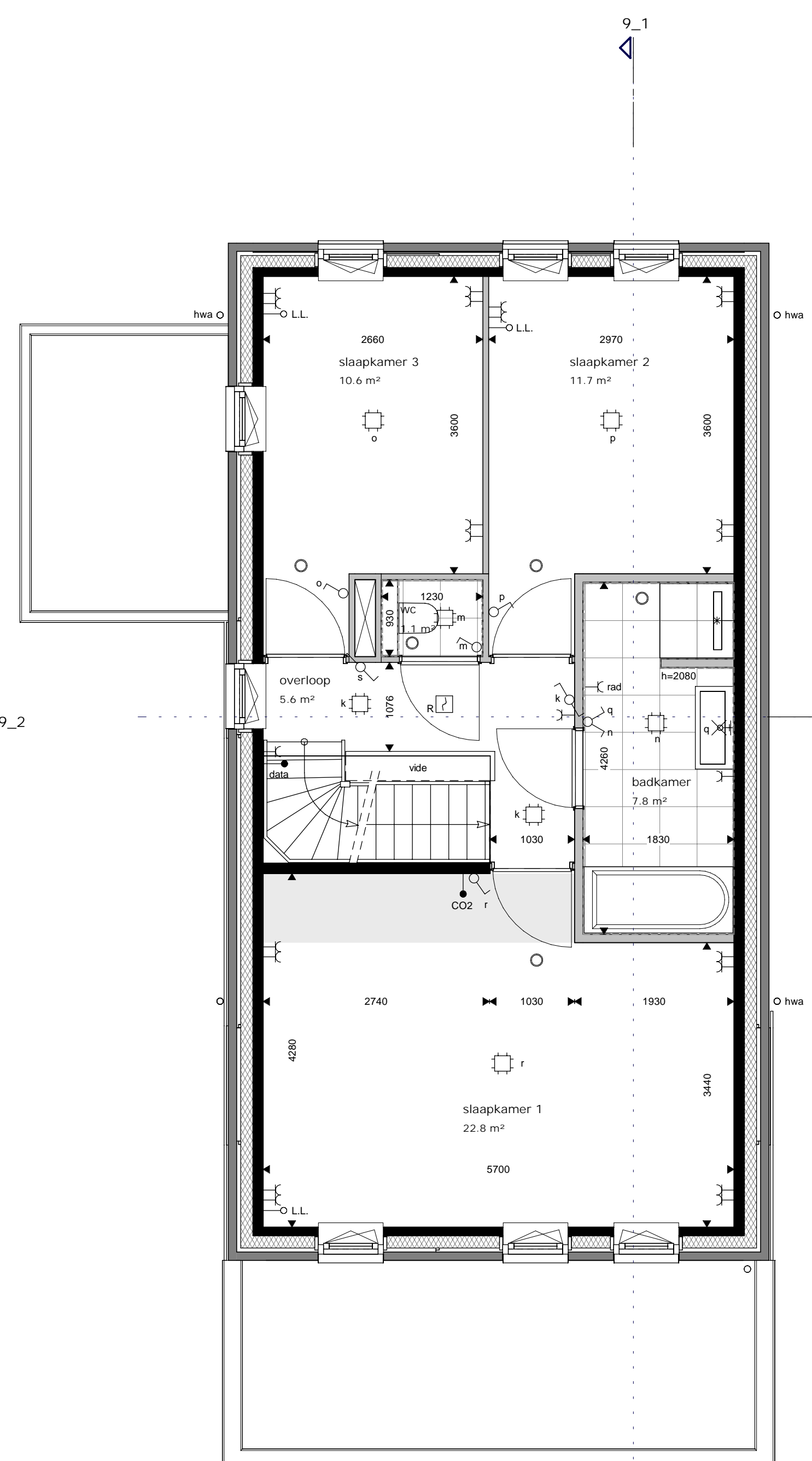
algemeen		entree woning
		meterkast
		wtw ventilatiebox
		warmte pomp met boiler
		warmte pomp
		boiler
		douchehoek, vloer- en wandtegels
		opstelplaats wasmachine, wasdroger
		hemelwaterafvoer, zink
		ventilatiepunt, in plafond
		ventilatiepunt, in wand
		rookmelder aangesloten op lichtnet
		cv radiator
		cv radiator met houten omkasting
		WTW geveelrooster

elektrotechnische installatie		wandcontactdoos met randaarde - 1 vouddig
		wandcontactdoos met randaarde - 2 vouddig in compactdoos
		wandcontactdoos t.b.v. radiator
		aansluitpunt - data
		detectiepunt mechanische ventilatie
		aansluitpunt thermostaat
		aansluitpunt - onbedraad
		aansluitpunt omvormer pv panelen
		schakelaar - 1 polig
		serieschakelaar
		serie-wirelesschakelaar
		buitenlichtpunt
		lichtpunt op centraaldoos, plafond
		wandlichtpunt
		deurbel
		voordeurbel



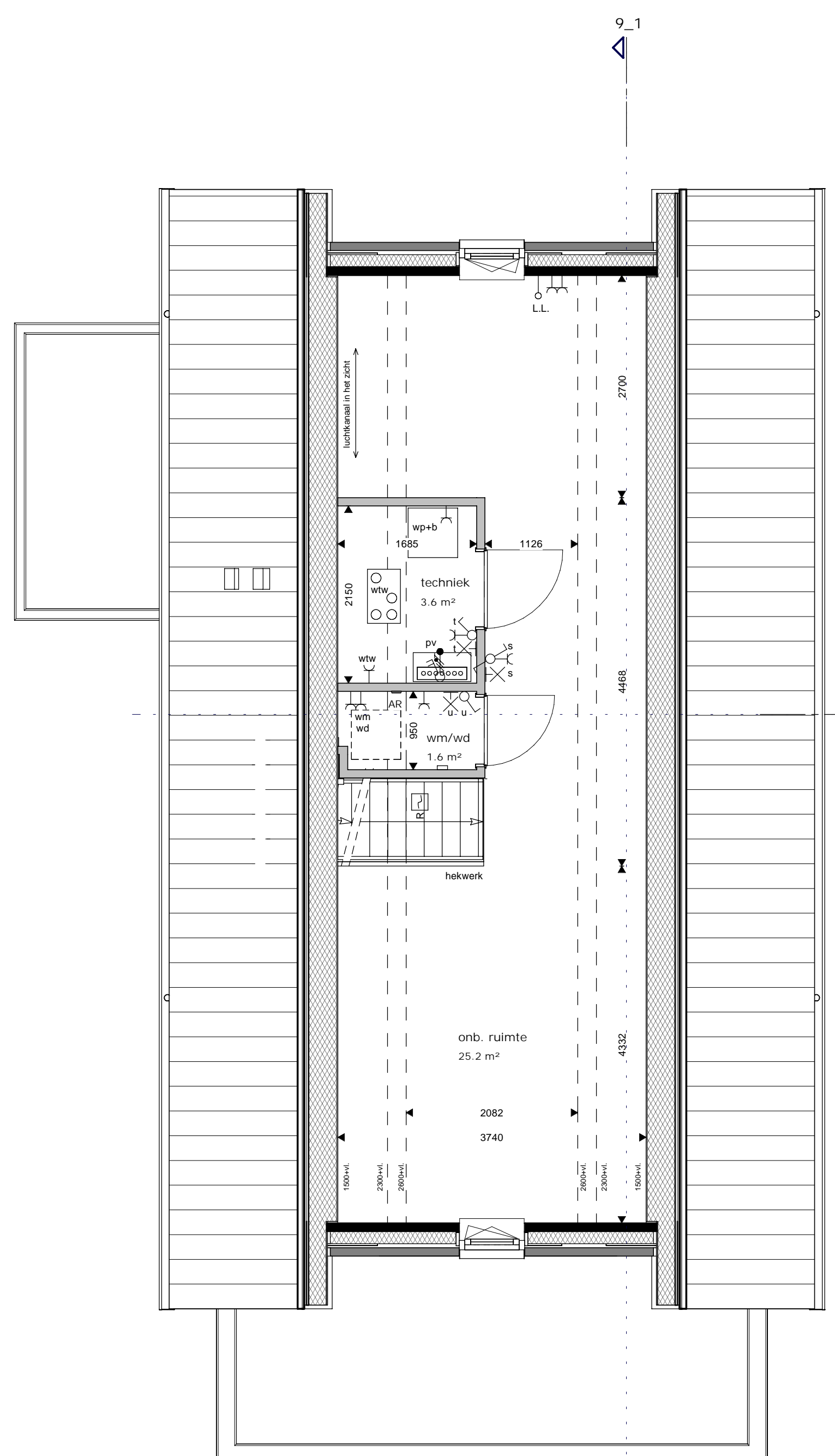
begane grond

schaal 1 : 50



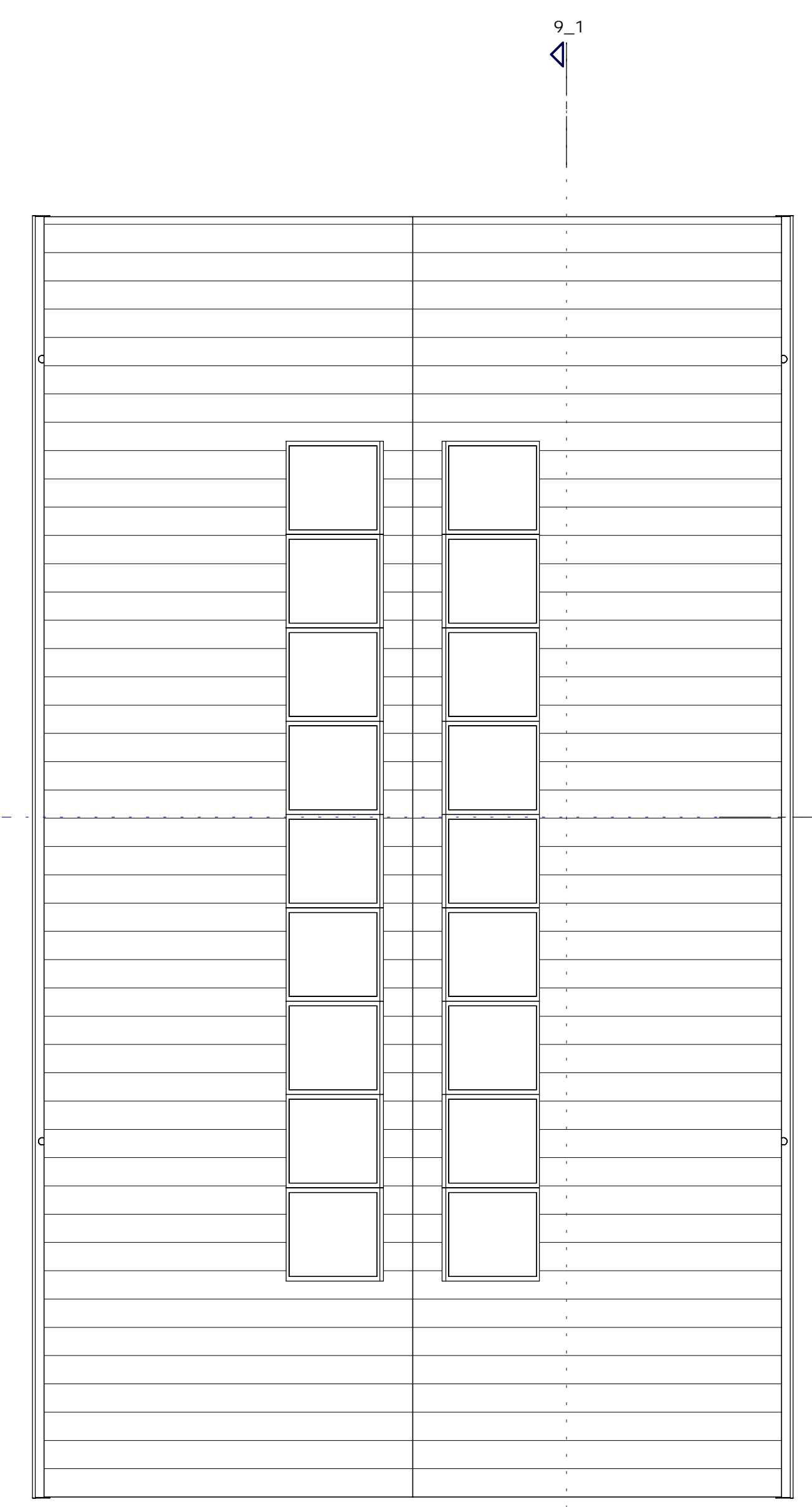
eerste verdieping

schaal 1 : 50



tweede verdieping

schaal 1 : 50



dak

schaal 1 : 50

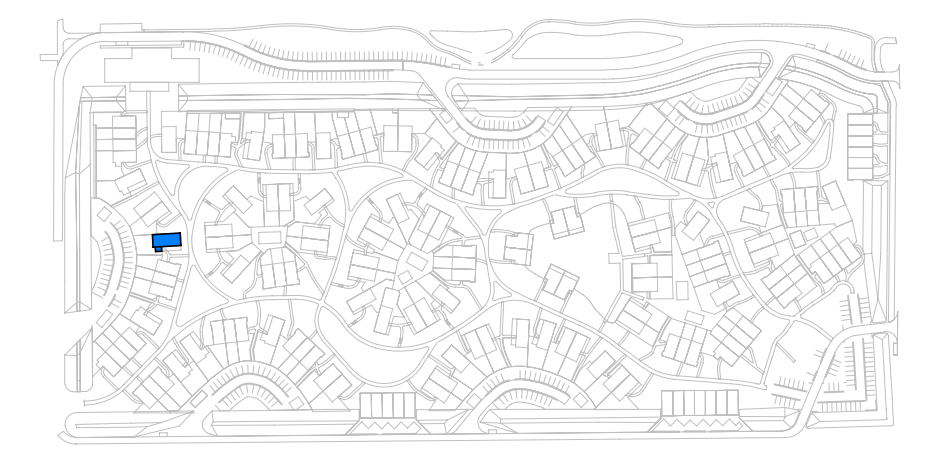
Bij schuine daken is gemaatvoerd tot aan de hoogtelijn 2600+vloer, bij technische ruimten tot 1500+vloer. Het terrein is indicatief weergegeven, er kunnen geen rechten aan ontleend worden.

Voor terrein aansluiting woning zie situatietekening.

Kleuren en materialen
Kleuren en materialen zijn indicatief weergegeven. Materiaal en afwerking worden uitgevoerd cf. technische omschrijving en technische uitwerking.

Installaties
Elektra en werktuigbouwkundige installaties zijn indicatief weergegeven. Na gekozen kopersopties en verdere technische afstemming worden de definitieve posities vastgesteld en kunnen afwijkingen ontstaan i.o.v. de KAO tekeningen. Posities en aantallen van ribbas en afzuigpunten van de mechanische ventilatie worden nader bepaald.

Maatvoering
Alle maatvoering is indicatief. Oppervlakten en maatvoering zijn met uiterste zorg geplaatst, deze kunnen echter foutieve waarden bevatten. De oppervlakten geven een indicatie van de ruimtemaat en staan niet gelijk aan de verblifruimte oppervlakten. Het kan voorkomen dat niet de gehele oppervlakte van de ruimte voldoet aan de gestelde daglichteisen. Daarvoor wordt de zogeheten "rijstappemethode" gehanteerd. Dit deel is lichtgrijs aangegeven op tekening. De woningen voldoen hiermee volledig aan de gestelde eisen van de Bouwregelgeving. Indien gewenst kunt u voor uw type woning hier meer informatie over krijgen.



NOORD