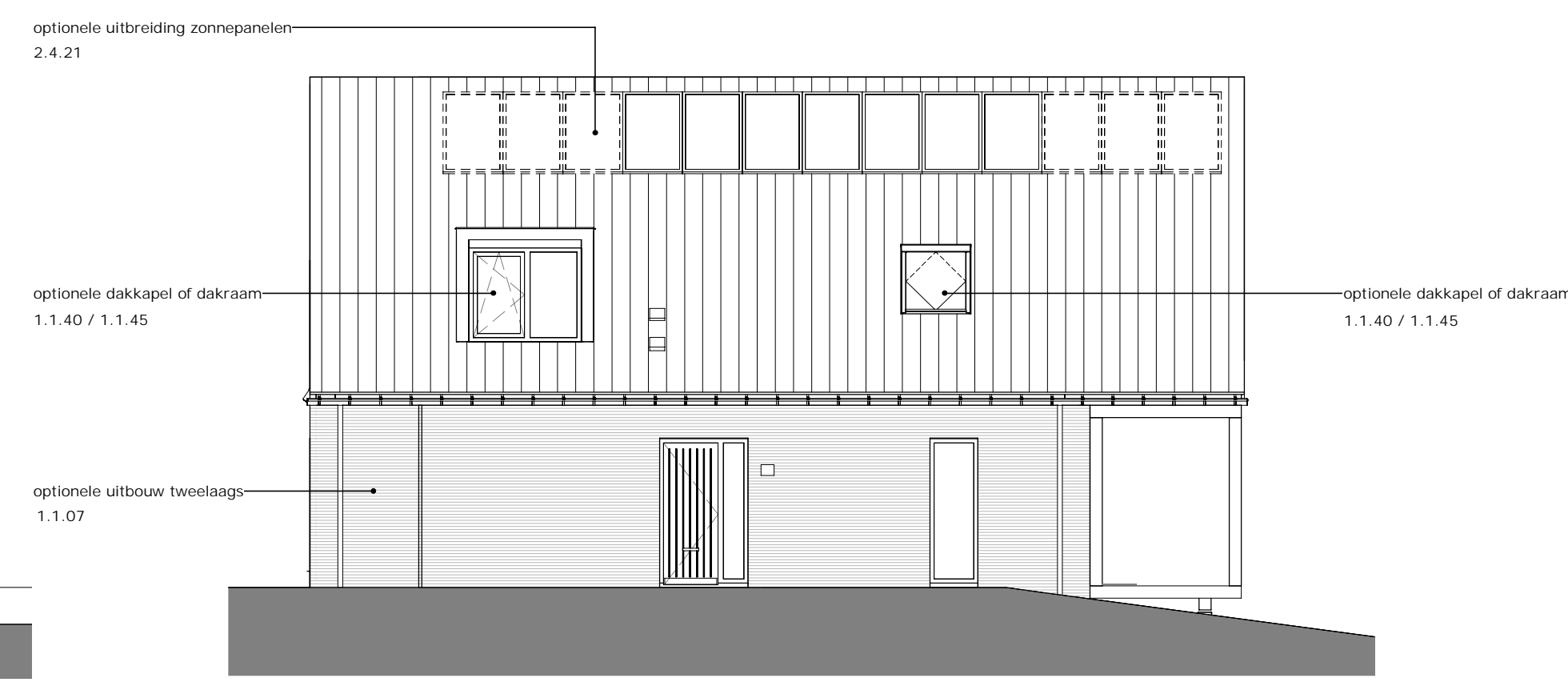


voorgevel

schaal 1 : 100



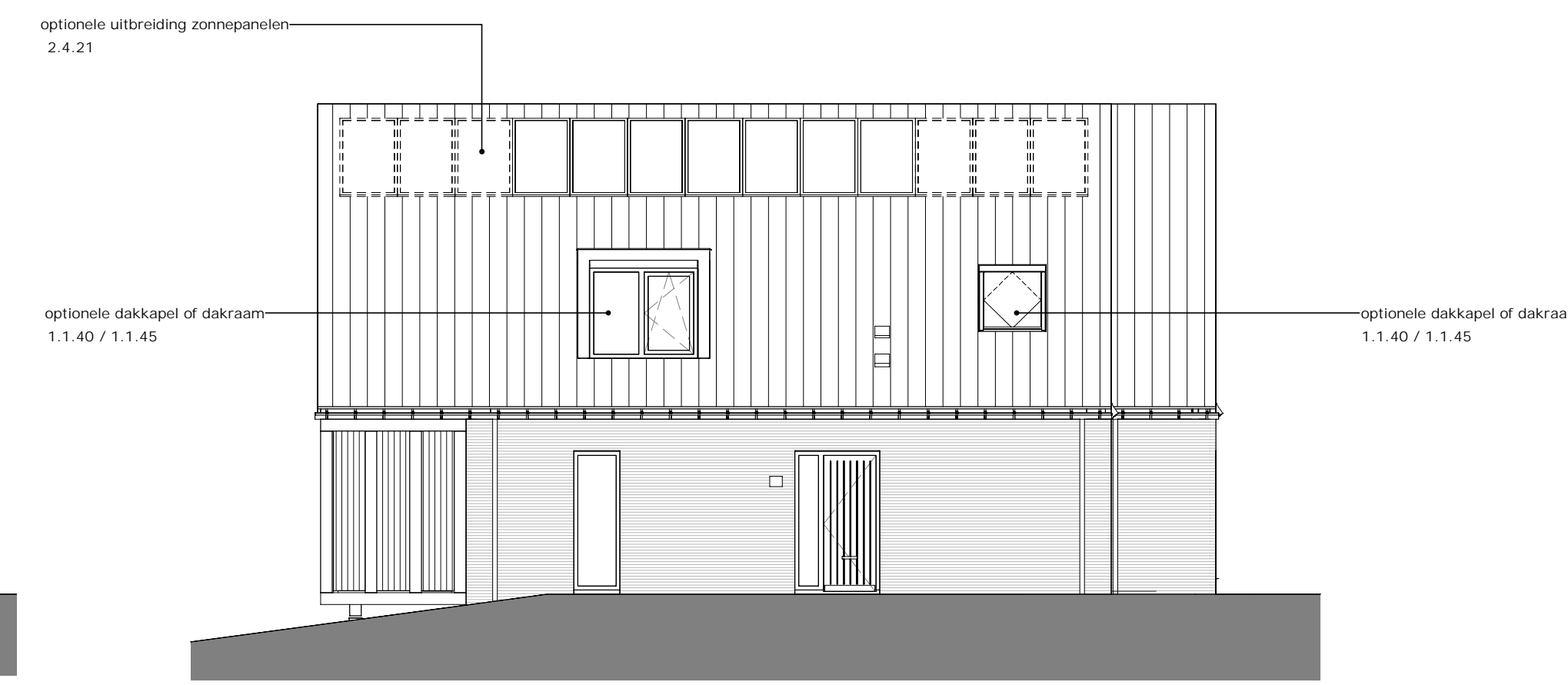
zijgevel links

schaal 1 : 100



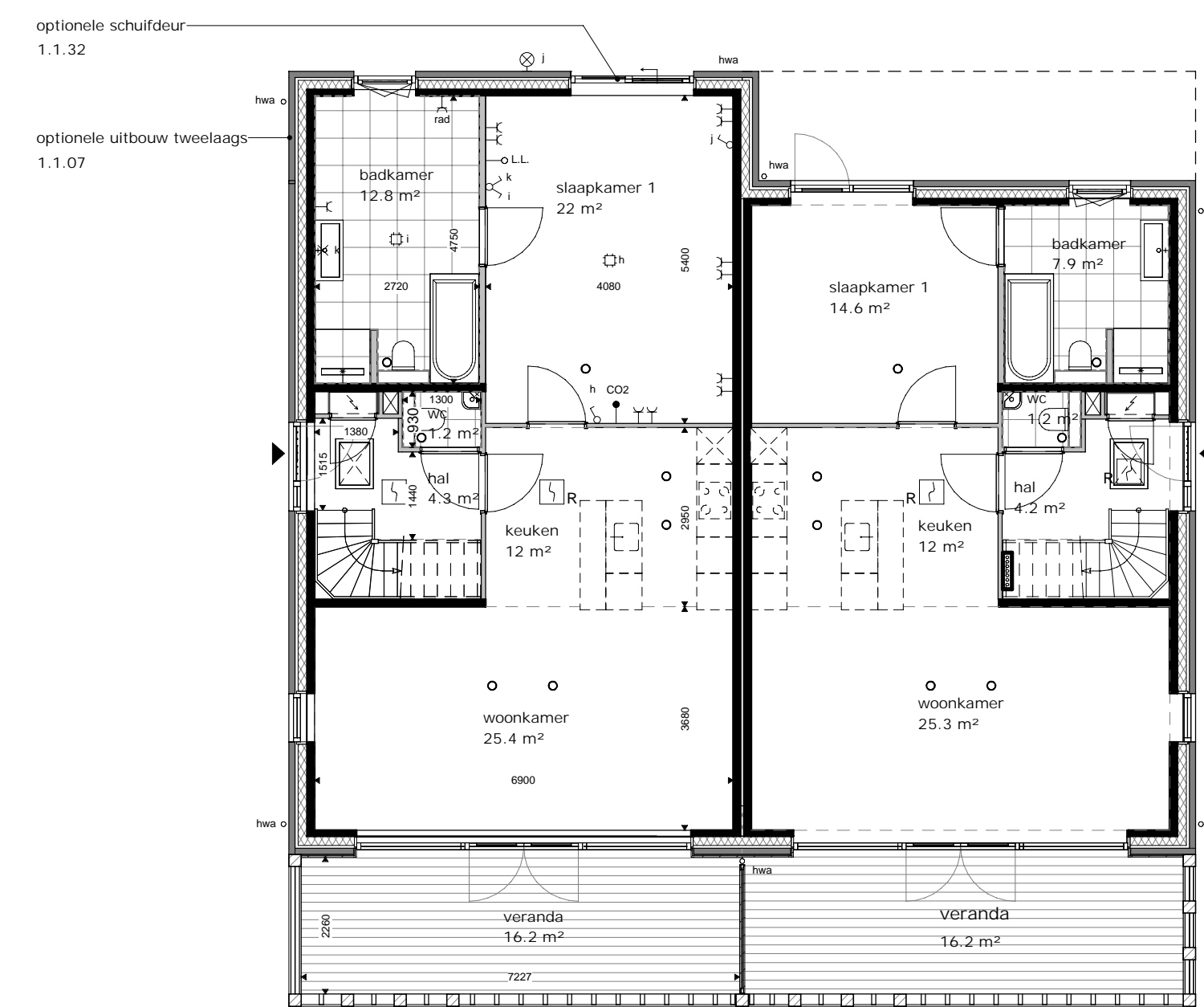
achtergevel

schaal 1 : 100



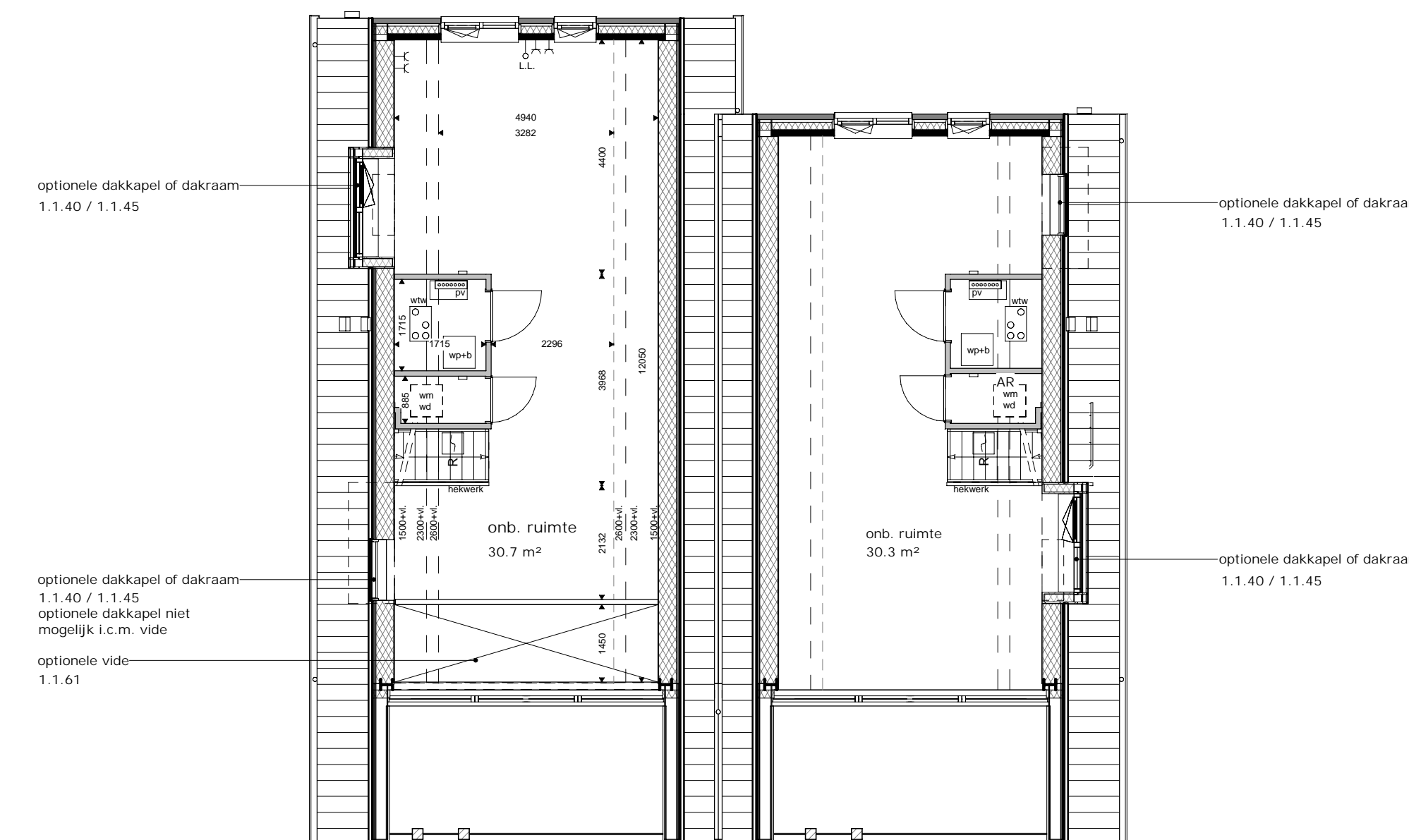
zijgevel rechts

schaal 1 : 100



begane grond

schaal 1 : 100



eerste verdieping

schaal 1 : 100

bouwnummer 30-31, 37-38, 101-102, 148-149 als getekend

- gevel
- metselwerk GabbroMetallic WF wildverband
  - metselwerk Ogenagaat WF wildverband

- plaftegrond
- dragende constructieve wand
  - isolatiemateriaal
  - metselwerk, wildverband
  - lichte scheidingwand

- algemeen
- entree woning
  - meterkast
  - ww ventilatiebox
  - warmte pomp met boiler
  - warmte pomp
  - boiler
  - douchehoek, vloer- en wandtegels
  - opstelplaats wasmachine, wasdroger
  - hemelwaterafvoer, zink
  - ventilatiepunt, in plafond
  - ventilatiepunt, in wand
  - rookmelder aangesloten op lichtnet
  - cv radiator
  - cv radiator met houten omkasting
  - WTW gevelrooster

- elektrotechnische installatie
- wandcontactdoos met randsaarde - 1 voudig
  - wandcontactdoos met randsaarde - 2 voudig in compactdoos
  - wandcontactdoos t.b.v. radiator
  - aansluitpunt - data
  - detectiepunt mechanische ventilatie
  - aansluitpunt thermostaat
  - aansluitpunt - onbedraad
  - aansluitpunt omvormer pv panelen
  - schakelaar - 1 polig
  - serieschakelaar
  - serie-wisselschakelaar
  - buitenlichtpunt
  - lichtpunt op centraalkaabel, plafond
  - wandlichtpunt
  - deurbel
  - voordeurbel

Bij schuine daken is gemaatvoerd tot aan de hoogtelijn 2600+vloer, bij technische ruimten tot 1500+vloer.

Het terrein is indicatief weergegeven, er kunnen geen rechten aan ontleend worden.

Voor terrein aansluiting woning zie situatietekening.

**Kleuren en materialen**  
Kleuren en materialen zijn indicatief weergegeven. Materiaal en afwerking worden uitgevoerd cf. technische omschrijving en technische uitwerking.

**Installaties**  
Elektra en werktuigbouwkundige installaties zijn indicatief weergegeven. Na gekozen kopersopties en verdere technische afstemming worden de definitieve posities vastgesteld en kunnen afwijkingen ontstaan i.o.v. de KAO tekeningen. Posities en aantallen van ribbass en afzuigpunten van de mechanische ventilatie worden nader bepaald.

**Maatvoering**  
Alle maatvoering is indicatief. Oppervlakten en maatvoering zijn met uiterste zorg geplaatst, deze kunnen echter foutieve waarden bevatten. De oppervlakten geven een indicatie van de ruimtemaat en staan niet gelijk aan de verblifruimte oppervlakten. Het kan voorkomen dat niet de gehele oppervlakte van de ruimte voldoet aan de gestelde daglichteisen. Daarvoor wordt de zogeheten "rijstappemethode" gehanteerd. Dit deel is lichtgrijs aangegeven op tekening. De woningen voldoen hiermee volledig aan de gestelde eisen van de Bouwregeling. Indien gewenst kunt u voor uw type woning hier meer informatie over krijgen.



era contour | TBI

Era Contour  
Zilvermaat 26  
2718 RP Zoetermeer  
www.eracontour.nl

ontwerp opties exterieur bungalow tweekapper  
project Happy Days Zoetermeer

datum 11-02-2022  
schaal 1:100 1:100  
formaat A0  
blad

KAO\_E2\_O\_a