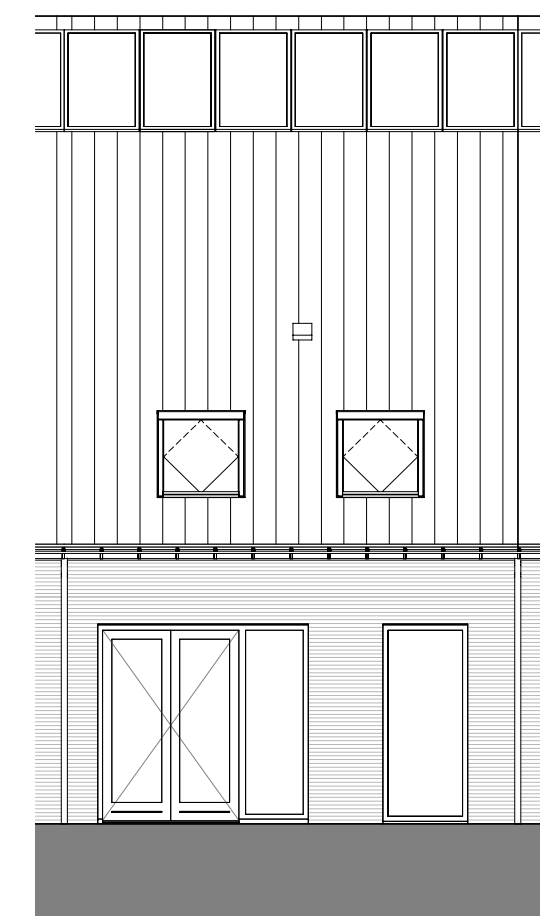
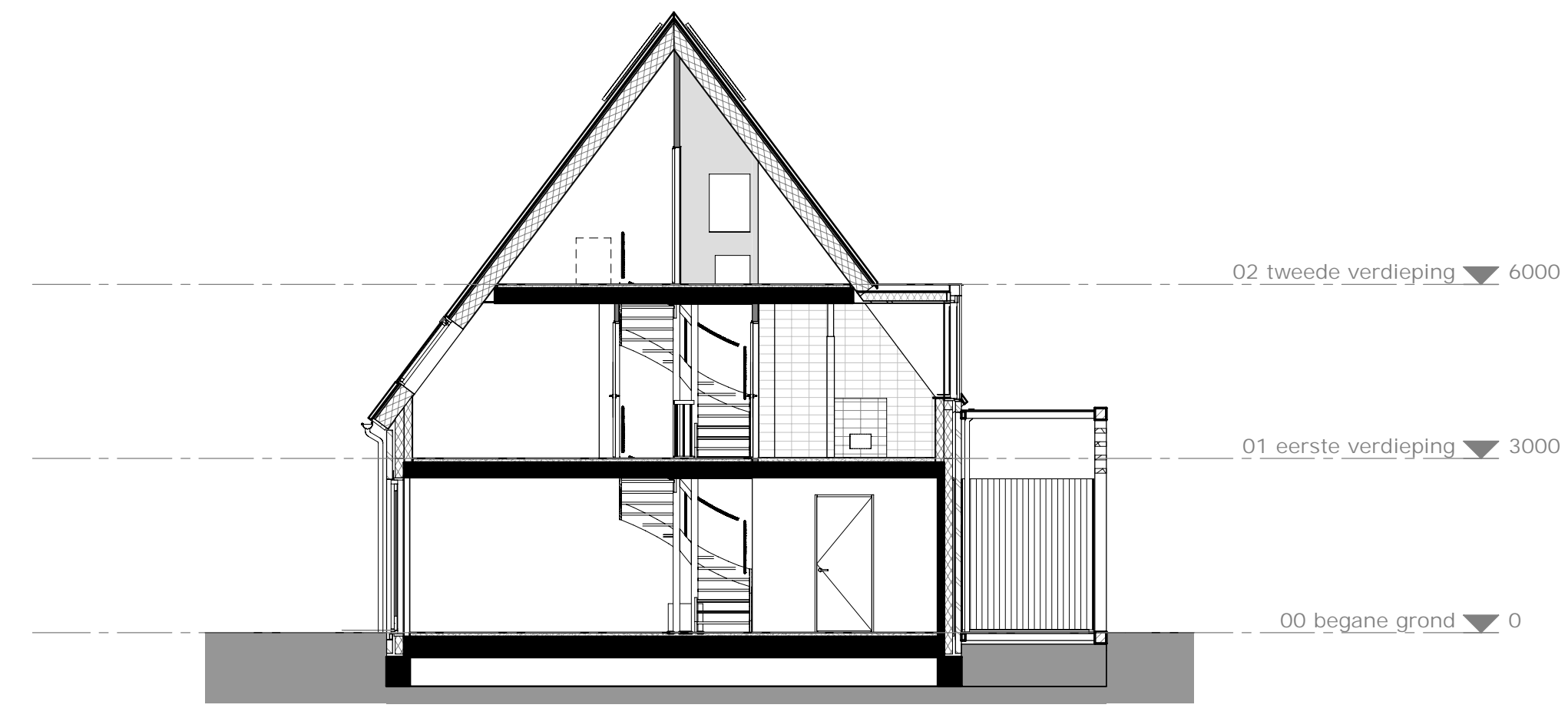


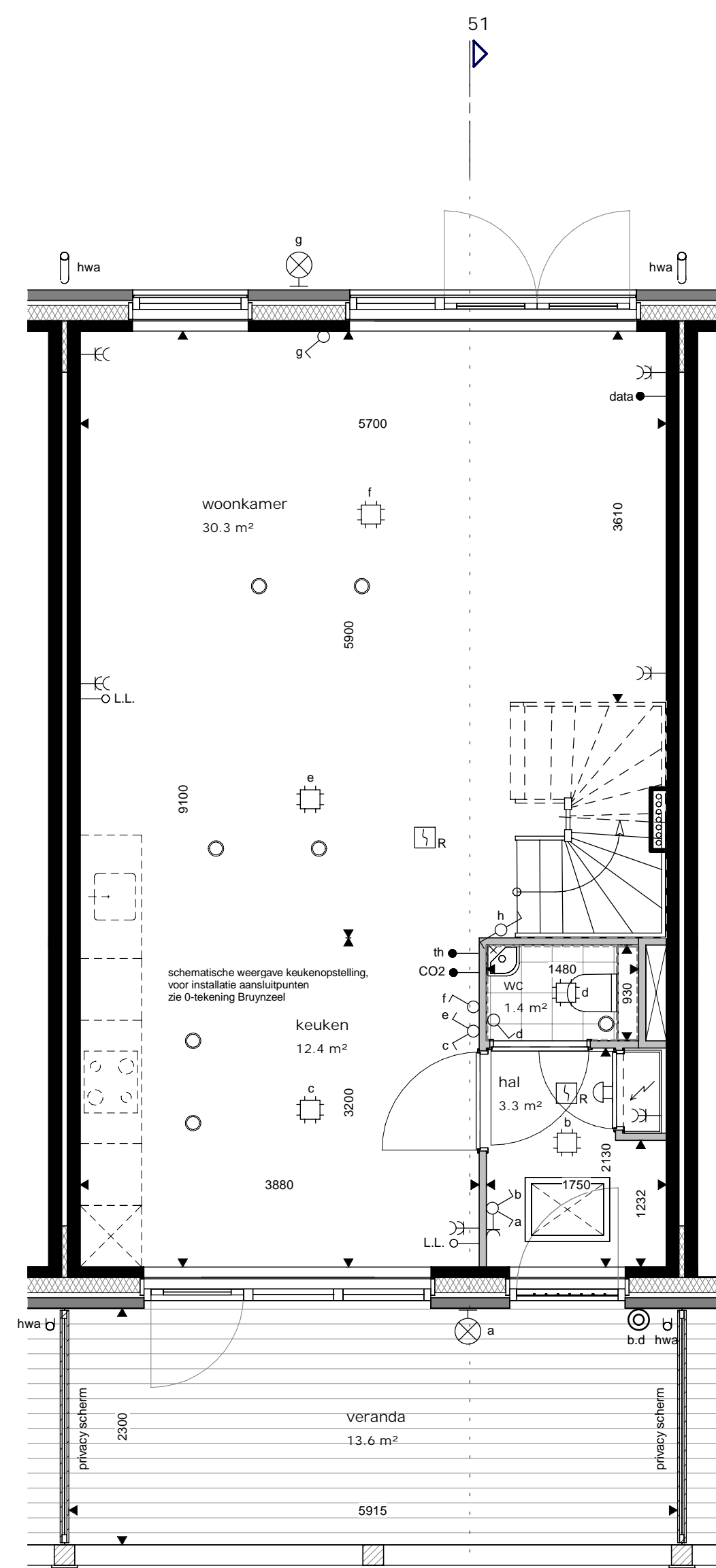
voorgevel  
schaal 1 : 100



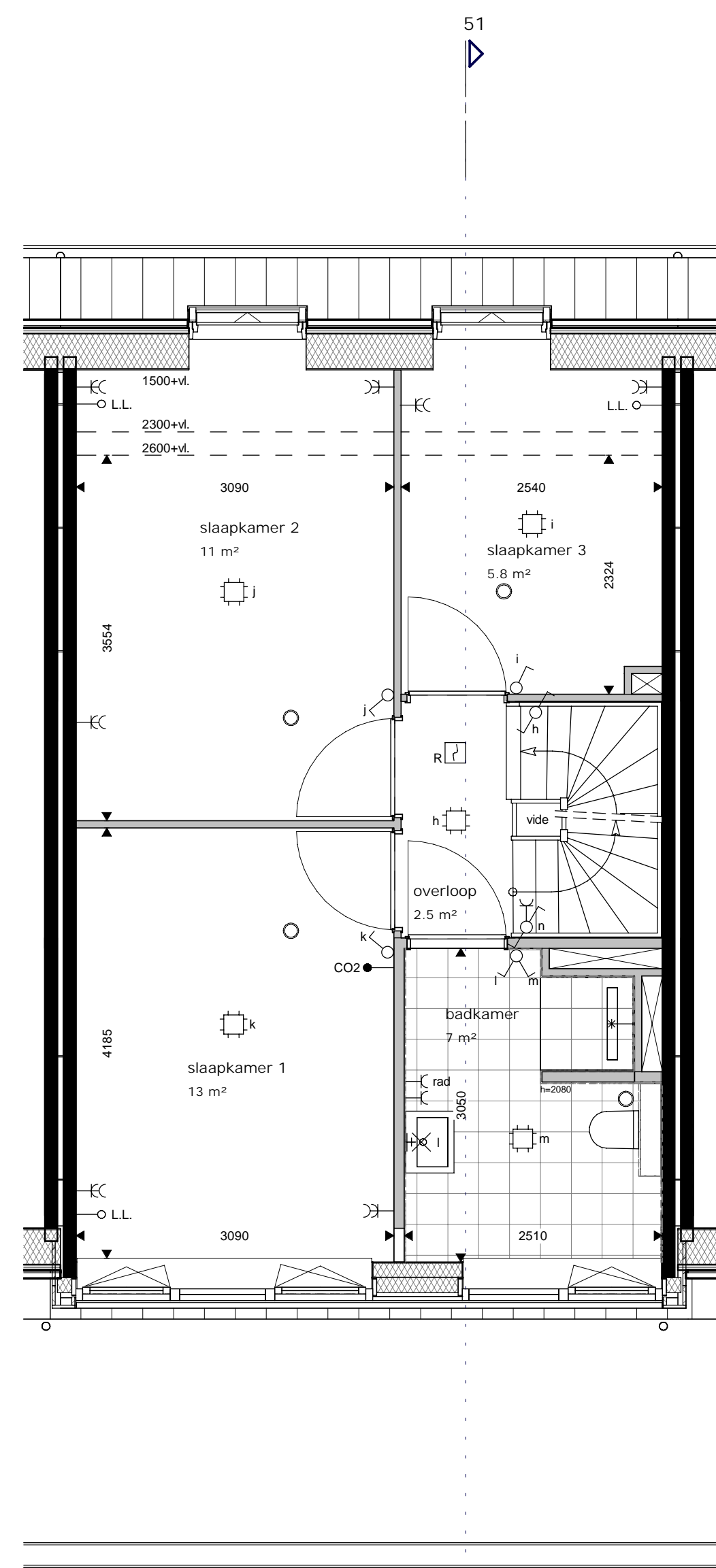
achtergevel  
schaal 1 : 100



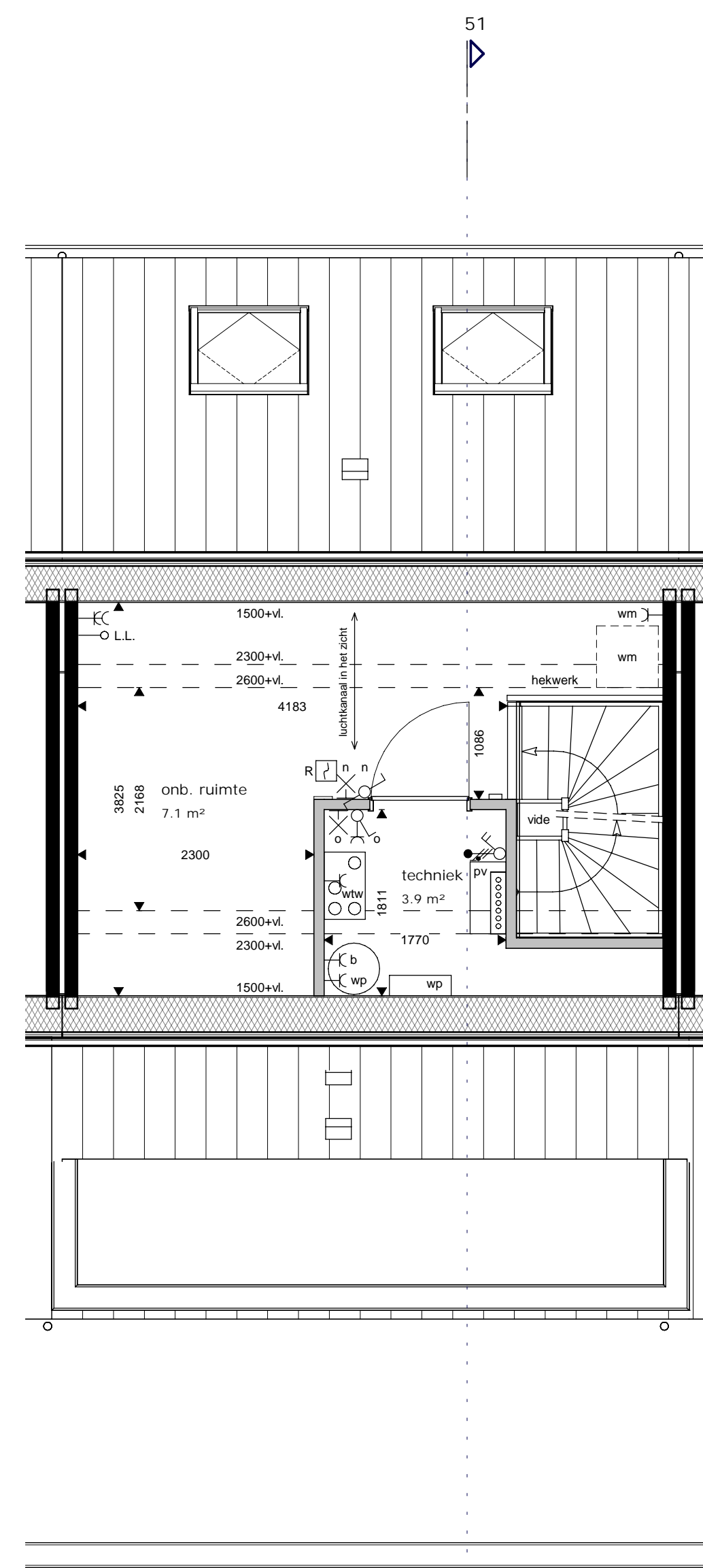
doorsnede  
schaal 1 : 100



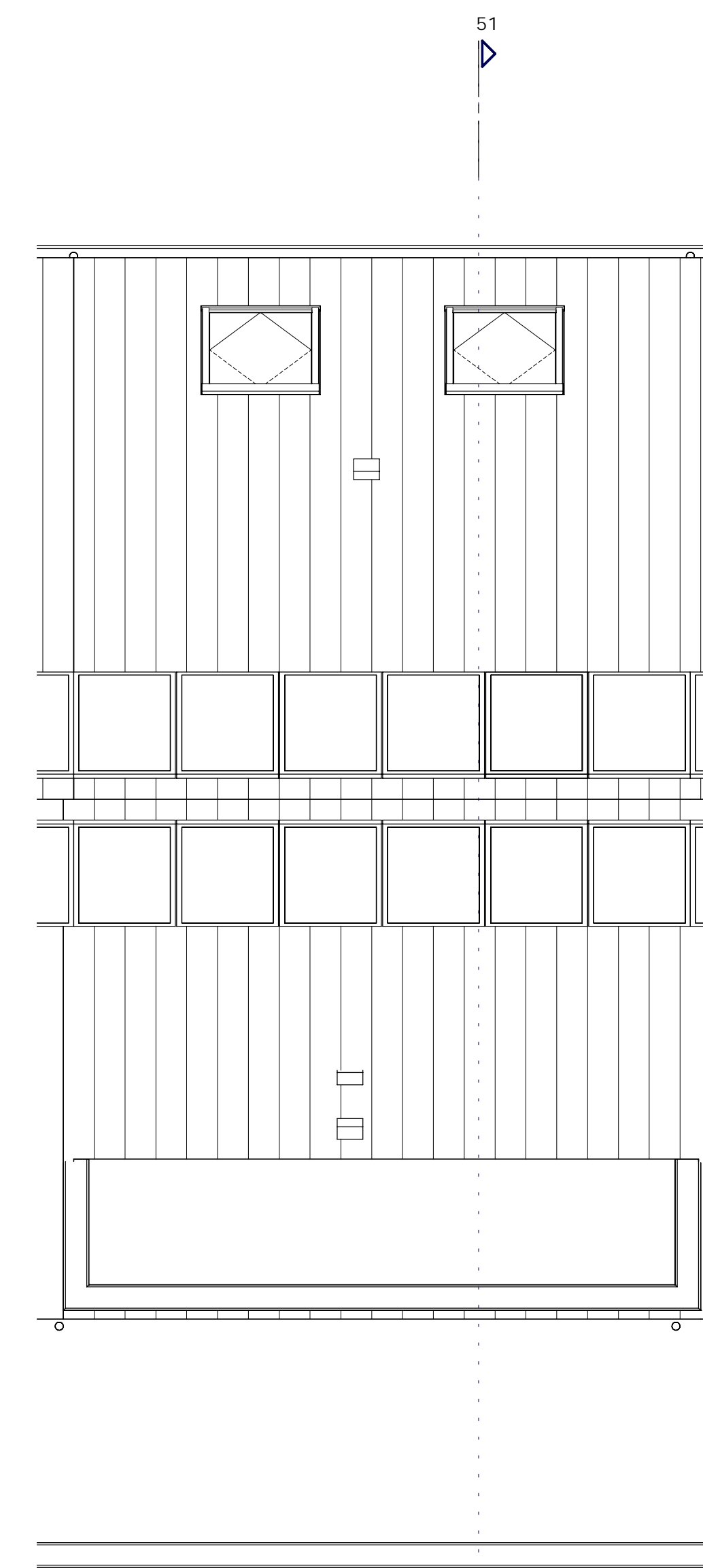
begane grond  
schaal 1 : 50



eerste verdieping  
schaal 1 : 50



tweede verdieping  
schaal 1 : 50



dak  
schaal 1 : 50

gevel		metselwerk GabbroMetalic WF wildverband
		metselwerk Ogenaaft WF wildverband
plaatgrond		dragende constructieve wand
		isolatiemateriaal
		metselwerk, wildverband
		lichte scheidingswand

algemeen		entree woning
		meterkast
		wtv ventilatiebox
		warmte pomp met boiler
		warmte pomp
		boiler
		douchehoek, vloer- en wandtegels
		opstelplaats wasmachine, wasdroger
		hemelwaterafvoer, zink
		ventilatiepunt, in plafond
		ventilatiepunt, in wand
		rookmelder aangesloten op lichtnet
		cv verdeeler
		cv verdeeler met houten omkasting

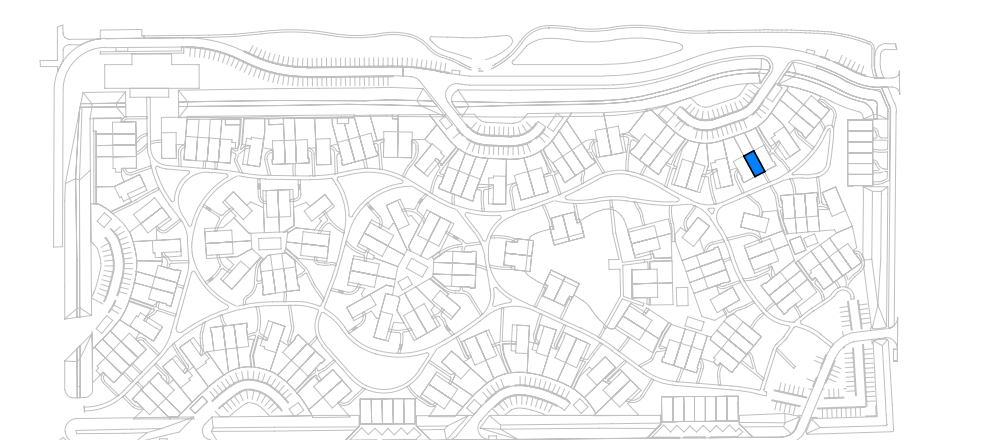
elektrotechnische installatie		wandcontactdoos met randsaarde - 1 vouddig
		wandcontactdoos met randsaarde - 2 vouddig in compactdoos
		wandcontactdoos t.b.v. radiator
		aansluitpunt - data
		detectiepunt mechanische ventilatie
		aansluitpunt thermostaat
		aansluitpunt - onbedraad
		aansluitpunt omvormer pv panelen
		schakelaar - 1 polig
		serieschakelaar
		serie-wisselchakelaar
		lichtpunt op centraaldoos, plafond
		wandlichtpunt
		deurbel
		voordeurbel

Bij schuine daken is gemaatvoerd tot aan de hoogtelijn 2600+vloer, bij technische ruimten tot 1500+vloer. Het terrein is indicatief weergegeven, er kunnen geen rechten aan ontleend worden. Voor terrein aanleg woning zie situatietekening.

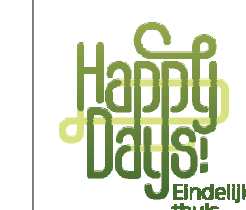
**Kleuren en materialen**  
Kleuren en materialen zijn indicatief weergegeven. Materiaal en afwerking worden uitgevoerd cf. technische omschrijving en technische uitwerking.

**Installaties**  
Elektra en werktuigbouwkundige installaties zijn indicatief weergegeven. Na gekozen kopersopties en verdere technische afstemming worden de definitieve posities vastgesteld en kunnen afwijkingen ontstaan i.o.v. de KAO tekeningen. Posities en aantallen van ribbass en afzuigpunten van de mechanische ventilatie worden nader bepaald.

**Maatvoering**  
Alle maatvoering is indicatief. Oppervlakten en maatvoering zijn met uiterste zorg geplaatst, deze kunnen echter foutieve waarden bevatten. De oppervlakten geven een indicatie van de ruimtemaat en staan niet gelijk aan de verblifruimte oppervlakten. Het kan voorkomen dat niet de gehele oppervlakte van de ruimte voldoet aan de gestelde daglichteisen. Daarvoor wordt de zogeheten "rijstapmethode" gehanteerd. Dit deel is lichtgrijs aangegeven op tekening. De woningen voldoen hiermee volledig aan de gestelde eisen van de Bouwregelgeving. Indien gewenst kunt u voor uw type woning hier meer informatie over krijgen.



NOORD



era contour | TBI

Era Contour  
Zilvermeer 26  
2718 RP Zoetermeer  
www.eracontour.nl

schied  
26-05-2021  
project  
Bouwnummer 51 - Drie-onder-een-kap  
Happy Days Zoetermeer

schal  
1:501:100  
blad  
A0  
KAO-51