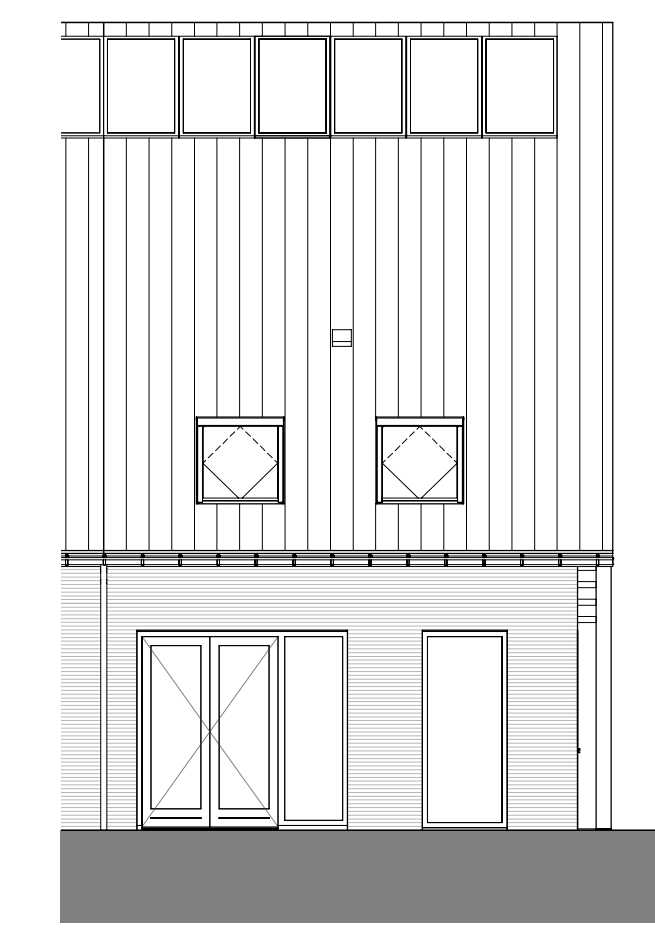




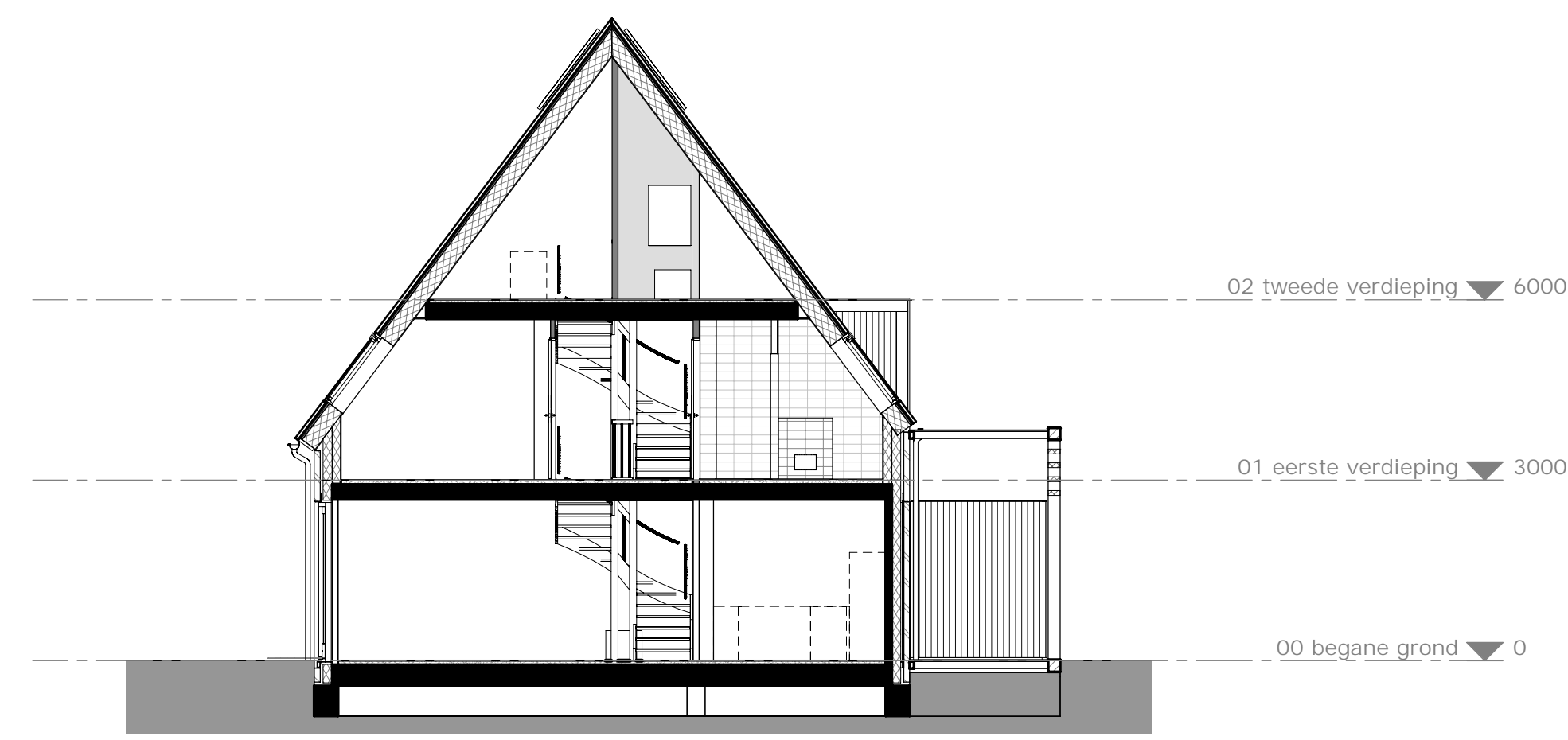
voorgevel  
schaal 1:100



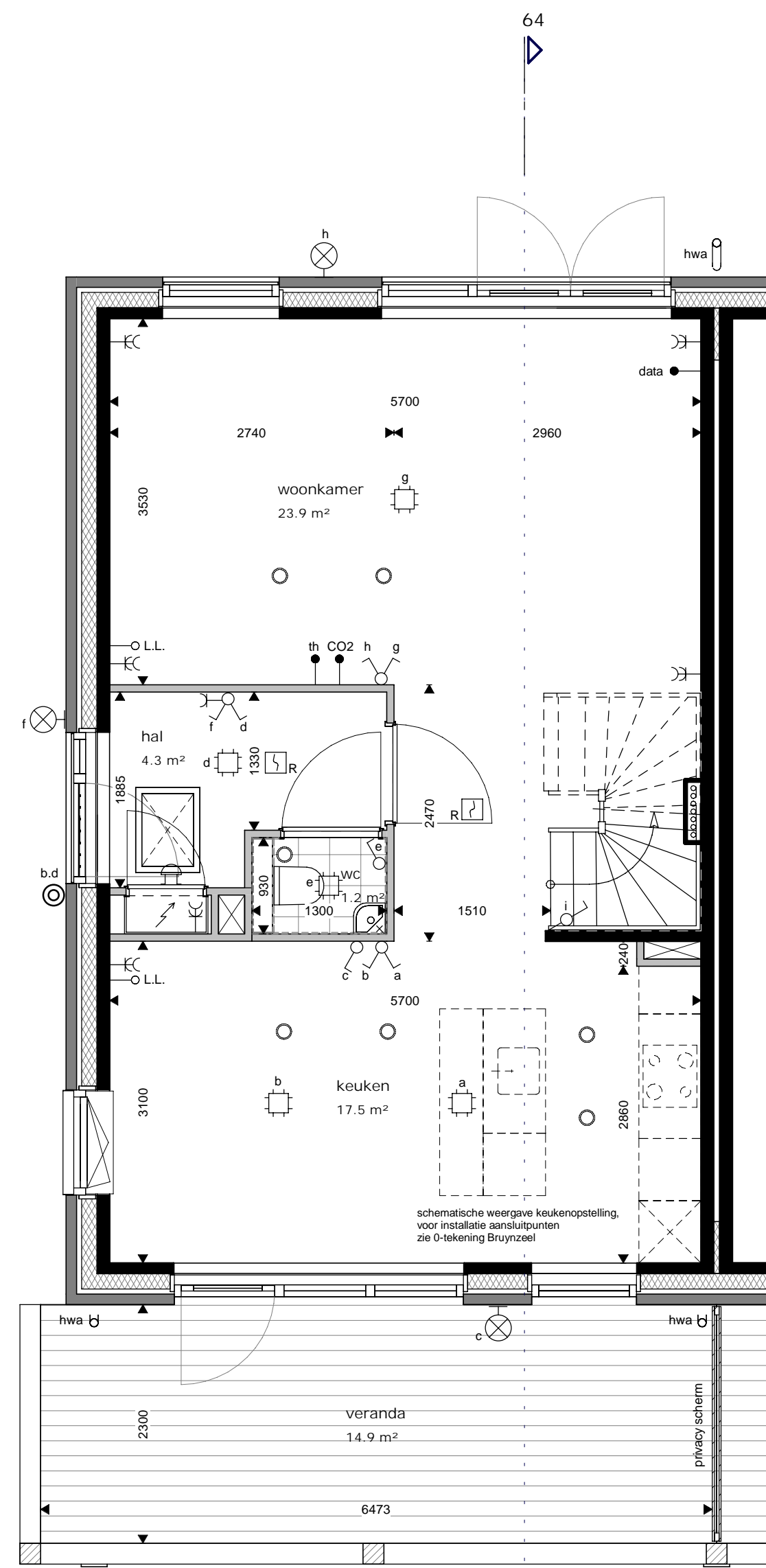
linker zijgevel  
schaal 1:100



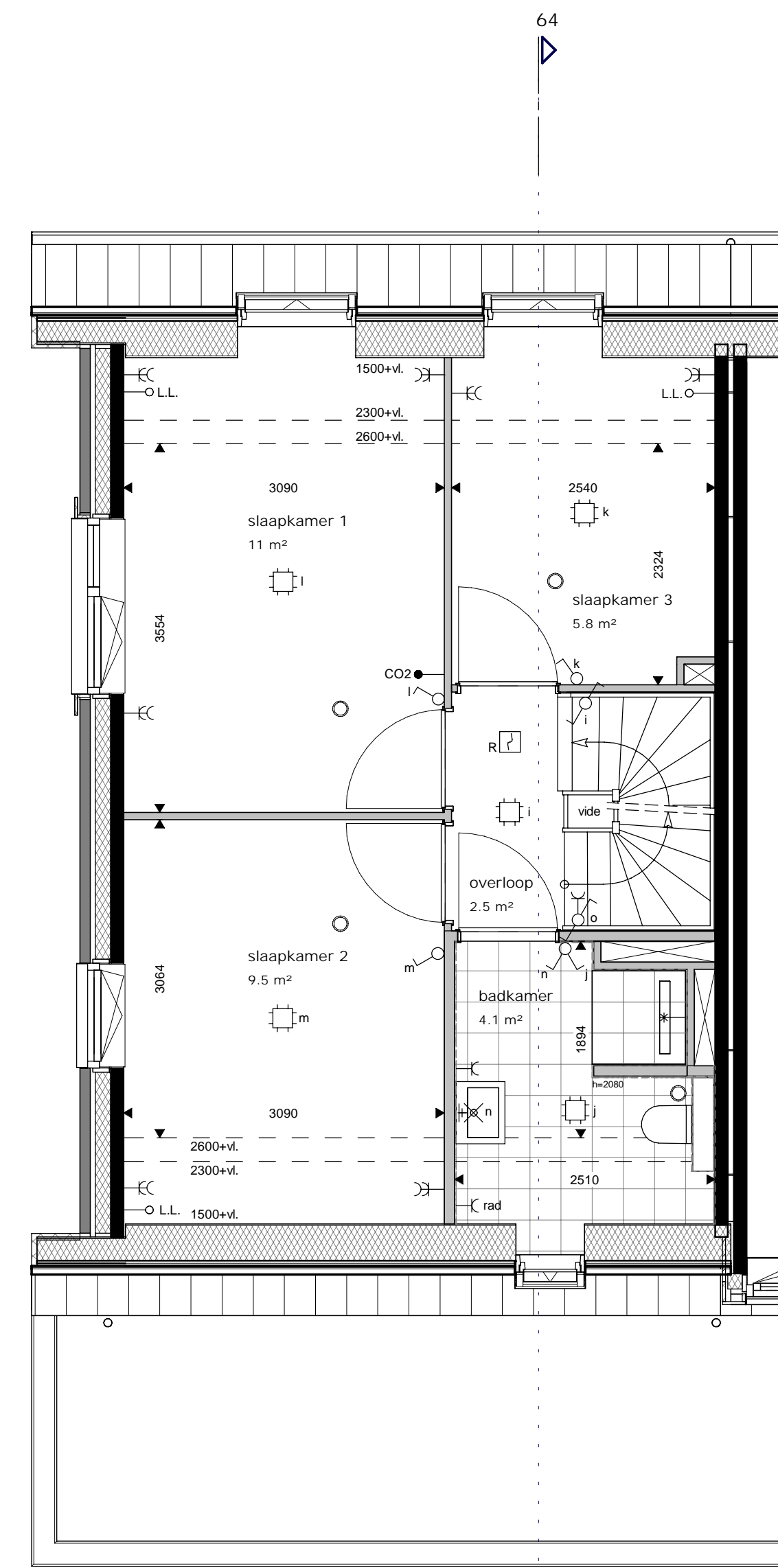
achtergevel  
schaal 1:100



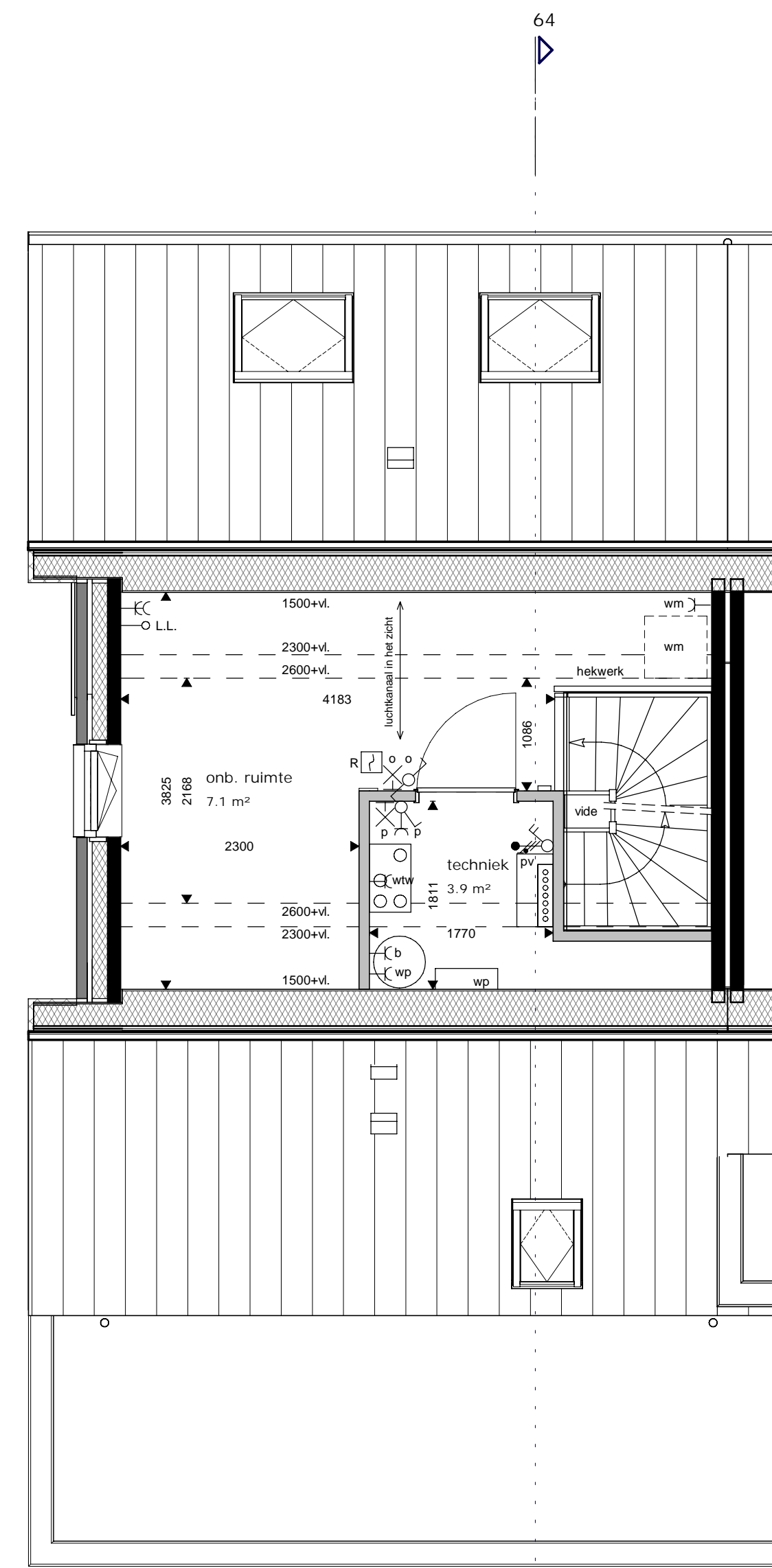
doorsnede  
schaal 1:100



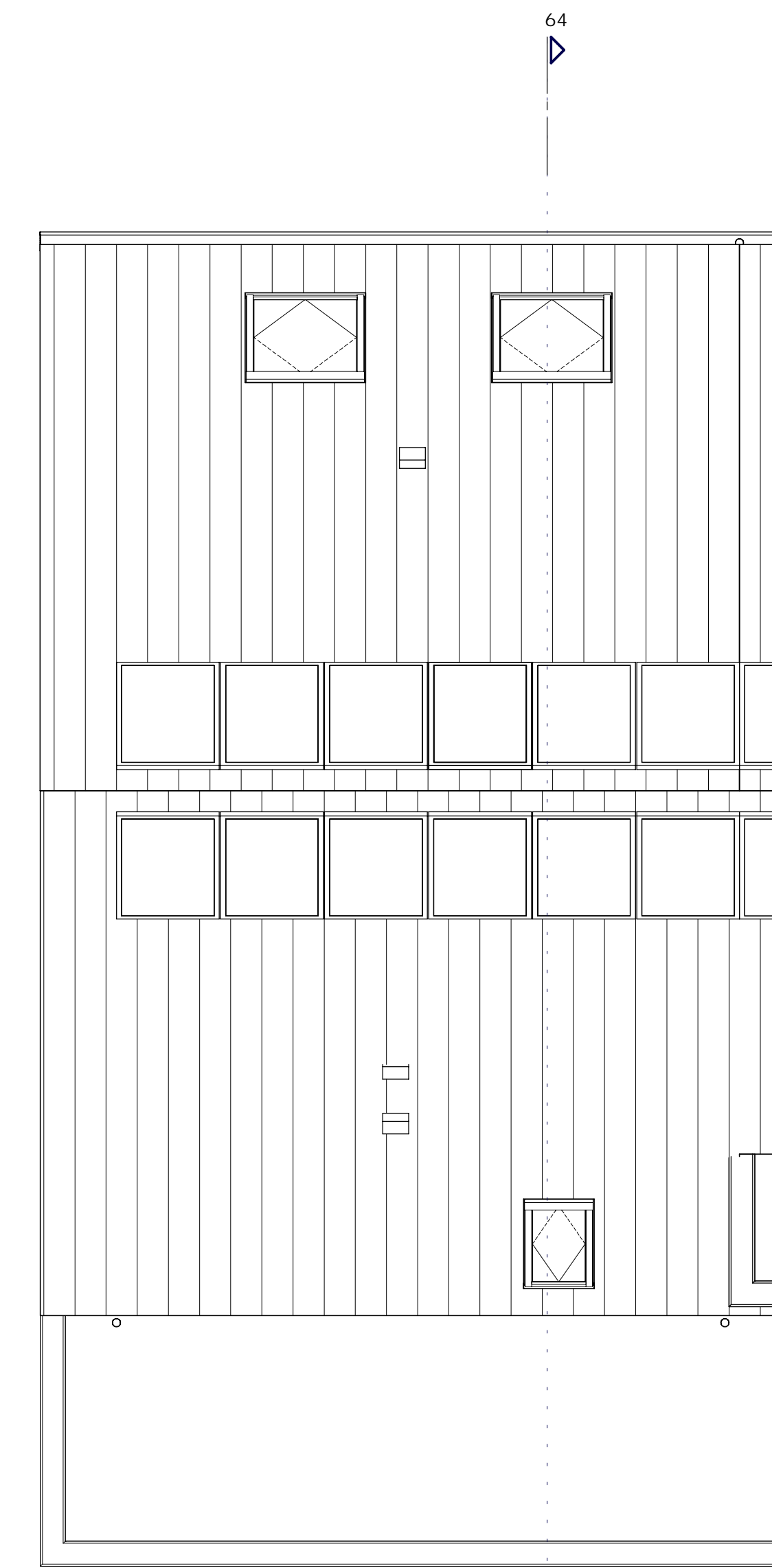
begane grond  
schaal 1:50



eerste verdieping  
schaal 1:50






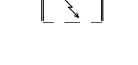
tweede verdieping  
schaal 1:50



dak  
schaal 1:50

gevel  
 metselwerk GabbroMetallic WF wildverband  
 metselwerk Ogenaaft WF wildverband

plaftegrond  
 dragende constructieve wand  
 isolatiemateriaal  
 metselwerk, wildverband  
 lichte scheidingswand

algemeen  
 entree woning  
 meterkast  
 wtv ventilatiebox  
 warmte pomp met boiler  
 warmte pomp  
 boiler  
 douchehoek, vloer- en wandtegels  
 opstelplaats wasmachine, wasdroger  
 hemelwaterafvoer, zink  
 ventilatiepunt, in plafond  
 ventilatiepunt, in wand  
 rookmelder aangesloten op lichtnet  
 cv verdeeler  
 cv verdeeler met houten omkasting

elektrotechnische installatie  
 wandcontactdoos met randsaarde - 1 voudig  
 wandcontactdoos met randsaarde - 2 voudig in compactdoos  
 wandcontactdoos t.b.v. radiator  
 aansluitpunt - data  
 detectiepunt mechanische ventilatie  
 aansluitpunt thermostaat  
 aansluitpunt - onbedraaid  
 aansluitpunt omvormer pv panelen  
 schakelaar - 1 polig  
 serieschakelaar  
 serie-wisselschakelaar  
 buitenlichtpunt  
 lichtpunt op centraalkoos, plafond  
 wandlichtpunt  
 deurbel  
 voordoerbel

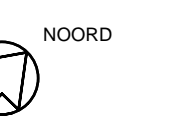
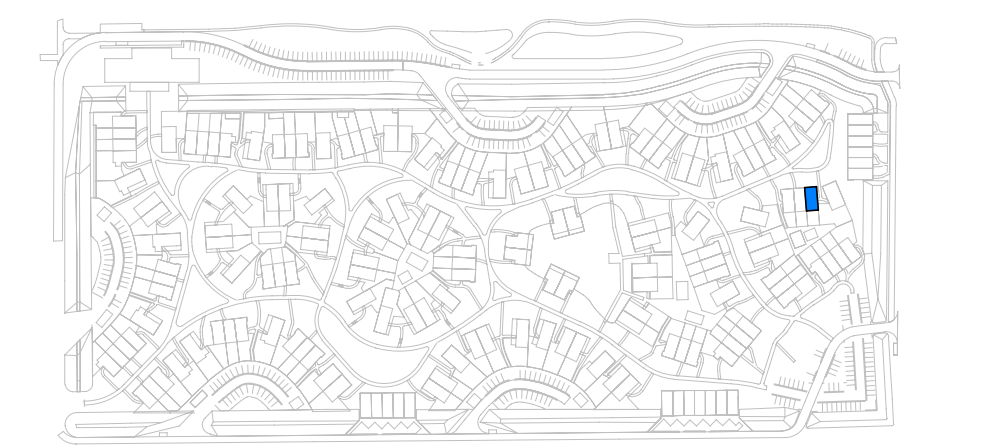
Bij schuine daken is maatvoerd tot aan de hoogtelijn 2600+vloer, bij technische ruimten tot 1500+vloer. Het terrein is indicatief weergegeven, er kunnen geen rechten aan ontleend worden.

Voor terrein aansluiting woning zie situatietekening.

**Kleuren en materialen**  
 Kleuren en materialen zijn indicatief weergegeven. Materiaal en afwerking worden uitgevoerd cf. technische omschrijving en technische uitwerking.

**Installaties**  
 Elektra en werktuigbouwkundige installaties zijn indicatief weergegeven. Na gekozen koperopties en verdere technische afstemming worden de definitieve posities vastgesteld en kunnen afwijkingen ontstaan i.o.v. de KAO tekeningen. Posities en aantallen van ribbass en afzuigpunten van de mechanische ventilatie worden nader bepaald.

**Maatvoering**  
 Alle maatvoering is indicatief. Oppervlakten en maatvoering zijn met uiterste zorg geplaatst, deze kunnen echter foutieve waarden bevatten. De oppervlakten geven een indicatie van de ruimtemaat en staan niet gelijk aan de verblifruimte oppervlakten. Het kan voorkomen dat niet de gehele oppervlakte van de ruimte voldoet aan de gestelde daglichteisen. Daarvoor wordt de zogeheten "rijstapmethode" gehanteerd. Dit deel is lichtgrig aangewezen op tekening. De woningen voldoen hiermee volledig aan de gestelde eisen van de Bouwregelgeving. Indien gewenst kunt u voor uw type woning hier meer informatie over krijgen.



era contour | TBI

Era Contour  
 Zilvermaat 26  
 2718 BP Zoetermeer  
 www.eracontour.nl

schets  
 26-05-2021  
 project  
 Bouwnummer 64 - Drie-onder-een-kap  
 Happy Days Zoetermeer

schal  
 1:500/1:100  
 blad  
 A0  
 KAO-64